

Specials

Was wir Ihnen zusätzlich bieten

Über unser Seminarangebot hinaus unterstützen wir Sie mit weiteren Schulungsangeboten und Veranstaltungen. Verschaffen Sie sich einen Überblick: auf den nächsten Seiten!

**Vivendi-Sommerakademie 2018 (VSA)
Produktneuheiten kompakt präsentiert**

Produktneuheiten kompakt präsentiert – so lautet das Motto der Vivendi-Sommerakademie, die wir von Juni bis August in zehn Städten im Bundesgebiet ausrichten. Für unschlagbare 99,- € pro Person und Tag (zzgl. ges. MwSt., inkl. Getränken und Mittagsimbiss) stellen wir Ihnen kompakt und modulbezogen die Vivendi-Neuheiten der letzten Monate vor. Und weil neue Funktionen und Möglichkeiten in Vivendi auch immer mit Fragen einhergehen, bieten die Veranstaltungen viel Raum, diese umfassend und individuell zu beantworten.

Inhalt

Da die Sommerakademie die Vermittlung von Neuigkeiten zum Ziel hat, werden die geplanten Inhalte sowie die damit angesprochenen Zielgruppen und Voraussetzungen erst Ende März 2018 im Newsletter* bekannt gegeben. Die Buchung der Sommerakademie-Termine wird parallel dazu freigeschaltet.

Zielgruppe

Vivendi-Anwender, die sich modul- und themenbezogen einen Überblick über neue Funktionen verschaffen und sich mit anderen Anwendern austauschen möchten

Voraussetzungen

Erfahrungen in Vivendi

🕒 09:30 – 16:00 Uhr

€ **99,-**
zzgl. ges. MwSt., inkl. Getränken und Mittagsimbiss

Methoden

Vortrag, Diskussion, Austausch, ohne praktische Umsetzung am Rechner

*Sie erhalten bisher keinen Vivendi-Newsletter? Im Online-Kundenbereich unter www.connex.de/login, »Mein Konto« können Sie diesen mit nur einem Klick bestellen. Oder schreiben Sie uns: zentrale@connex.de

Sollten Sie noch keinen Zugang zum Online-Kundenbereich von Connex haben, können Sie Ihr persönliches Nutzerkonto in wenigen Schritten erstellen. Dieser Service steht ausschließlich unseren Kunden zur Verfügung.

Vivendi-Sommerakademie 2018 – die Termine

	VSAAV	VSAAP	VSASV	VSAPD	VSAPE
Bad Vilbel	09. Aug.	10. Aug.	08. Aug.	07. Aug.	06. Aug.
Berlin	25. Juni	26. Juni	27. Juni	28. Juni	29. Juni
Essen	05. Juli	06. Juli	04. Juli	02. Juli	03. Juli
Hamburg	21. Aug.	22. Aug.	17./20. Aug.	23. Aug.	24. Aug.
Kaiserslautern	13. Aug.	14. Aug.	15. Aug.	16. Aug.	17. Aug.
Karlsruhe	20. Juni	21. Juni	–	–	22. Juni
Ludwigsburg	23. Juli	24. Juli	–	–	–
München	–	25. Juli	26. Juli	–	27. Juli
Paderborn	10. Juli	11. Juli	06./09. Juli	13. Juli	12. Juli
Würzburg	18. Juli	19. Juli	20. Juli	17. Juli	16. Juli

VSAAV: Vivendi NG Ambulant – Verwaltung (Stammdatenverwaltung, Abrechnung etc.)

VSAAP: Vivendi NG Ambulant – Pflegedienste (Touren- und Einsatzplanung, Pflegedokumentation etc.)

VSASV: Vivendi NG Stationär – Verwaltung

VSAPD: Vivendi PD – Pflege- und Betreuungsdienst

VSAPE: Vivendi PEP

Weitere Informationen

Dozenten, Terminübersicht, Orte, Preise, AGB

Dozenten

Lernen Sie unsere Vivendi-Spezialisten kennen



Andrea Thurow
Consulting

- Vivendi NG Stationär
- Vivendi NG Ambulant



Bianca Thiere
Service

- Vivendi PEP



Franz Jakobs
Service & Consulting

- Vivendi NG Ambulant
- Vivendi Mobil



Malte Friedrich
Service & Consulting

- Vivendi PD



Nancy Schwittay-Micke
Service & Consulting

- Vivendi PD



Thomas Strauß
Consulting

- Vivendi PD
- Vivendi PEP



Anna Hansen
Service

- Vivendi NG Stationär



Marc Martin
Consulting

- Vivendi NG Ambulant
- Vivendi Mobil



Martina Ewert
Service & Consulting

- Vivendi NG Stationär



Sonja Kleine
Service

- Vivendi NG Ambulant



Andreas Koch
Service & Consulting

- Vivendi NG Ambulant
- Vivendi Mobil

Das sagen unsere Seminararteilnehmer:

»Sehr individuelle und praxisnahe Fortbildung.«

»Aktuelle und interessante Inhalte. Meine Fragen wurden bestens beantwortet.«

»Die Veranstaltung war sehr gut organisiert und auch inhaltlich top. Ich werde wieder teilnehmen.«

»Die Veranstaltung war super. Auch die Räumlichkeiten waren hervorragend ausgestattet.«

»Sehr kompetenter Seminarleiter. Er hat gut und nachvollziehbar erklärt.«

»Das Seminar war überaus wertvoll für meine tägliche Arbeit.«

»Besonders positiv: Es war genug Zeit für Fragen. Schön war auch der kleine Rahmen.«

»Das Seminar hat mir sehr gut gefallen. Ich würde es weiterempfehlen.«

»Die Dozentin hatte eine angenehme Art. Sie hat es verstanden, die Teilnehmer zu »fesseln.«

»Insgesamt gut. Ich nehme immer viele neue Anregungen mit.«

»Als Vivendi-Neueinsteiger konnte ich gut folgen – auch bei tiefergehenden Details.«

»Eines der besten Seminare, die ich je besucht habe. Gerne wieder!«

»Informativ und sehr gutes Preis-Leistungsverhältnis!«

Terminübersicht

Alle Veranstaltungen auf einen Blick

Bad Vilbel

August

- 06. Sommerakademie: Vivendi PEP (VSAPE)
- 07. Sommerakademie: Vivendi PD – Pflege- und Betreuungsdienst (VSAPD)
- 08. Sommerakademie: Vivendi NG Stationär – Verwaltung (VSASV)
- 09. Sommerakademie: Vivendi NG Ambulant – Verwaltung (VSAAV)
- 10. Sommerakademie: Vivendi NG Ambulant – Pflegedienste (VSAAP)

Berlin

Februar

- 13. Vivendi PEP: Grundlegende Prozesse für Dienstplaner (PEP1)
- 14. Vivendi PEP: Mit erweiterten Funktionen zum vollständigen Dienstplan (PEP2)
- 15. Vivendi PEP: Strategisches Dienstplanmanagement – der wirtschaftliche und verlässliche Nettodienstplan (SDM)
- 16. Vivendi PEP: Kompakt an einem Tag für Personaler (PEP4)
- 22. Vivendi modulübergreifend: Dokumentenmanagement mit der Vivendi-Dateiablage (NGV1)
- 23. Vivendi NG Stationär: Basiswissen für Einsteiger (NGS1)
- 26. Vivendi NG Ambulant: Basiswissen für Einsteiger (NGA1)
- 27. Vivendi NG Ambulant: Abrechnung und Auswertung (NGA2)
- 28. Vivendi NG Ambulant: Touren- und Einsatzplanung (NGA3)

März

- 01. Vivendi PD: Medikation, Behandlungspflege und Wundmanagement (PD1)
- 02. Vivendi PD: Planung und tägliche Dokumentation (PD2)

Juni

- 25. Sommerakademie: Vivendi NG Ambulant – Verwaltung (VSAAV)
- 26. Sommerakademie: Vivendi NG Ambulant – Pflegedienste (VSAAP)

- 27. Sommerakademie: Vivendi NG Stationär – Verwaltung (VSASV)
- 28. Sommerakademie: Vivendi PD – Pflege- und Betreuungsdienst (VSAPD)
- 29. Sommerakademie: Vivendi PEP (VSAPE)

August

- 27. Vivendi NG Ambulant: Basiswissen für Einsteiger (NGA1)
- 28. Vivendi NG Ambulant: Abrechnung und Auswertung (NGA2)
- 29. Vivendi NG Ambulant: Touren- und Einsatzplanung (NGA3)
- 30. Vivendi NG Stationär: Basiswissen für Einsteiger (NGS1)
- 31. Vivendi NG Stationär: Abrechnung und Auswertung (NGS2)

September

- 03. Vivendi PEP: Kompakt an einem Tag für Personaler (PEP4)

Essen

Juli

- 02. Sommerakademie: Vivendi PD – Pflege- und Betreuungsdienst (VSAPD)
- 03. Sommerakademie: Vivendi PEP (VSAPE)
- 04. Sommerakademie: Vivendi NG Stationär – Verwaltung (VSASV)
- 05. Sommerakademie: Vivendi NG Ambulant – Verwaltung (VSAAV)
- 06. Sommerakademie: Vivendi NG Ambulant – Pflegedienste (VSAAP)

Hamburg

Februar

- 15. Vivendi NG Stationär: Basiswissen für Einsteiger (NGS1)
- 16. Vivendi NG Stationär: Abrechnung und Auswertung (NGS2)
- 20. Vivendi NG Ambulant: Basiswissen für Einsteiger (NGA1)
- 21. Vivendi NG Ambulant: Abrechnung und Auswertung (NGA2)
- 22. Vivendi NG Ambulant: Touren- und Einsatzplanung (NGA3)
- 23. Vivendi PEP: Grundlegende Prozesse für Dienstplaner (PEP1)

April

- 24. Vivendi PEP: Grundlegende Prozesse für Dienstplaner (PEP1)
- 25. Vivendi PEP: Mit erweiterten Funktionen zum vollständigen Dienstplan (PEP2)
- 26. Vivendi PEP: Kompakt an einem Tag für Personaler (PEP4)

August

17. Sommerakademie: Vivendi NG Stationär – Verwaltung (VSASV)
20. Sommerakademie: Vivendi NG Stationär – Verwaltung (VSASV)
21. Sommerakademie: Vivendi NG Ambulant – Verwaltung (VSAAV)
22. Sommerakademie: Vivendi NG Ambulant – Pflegedienste (VSAAP)
23. Sommerakademie: Vivendi PD – Pflege- und Betreuungsdienst (VSAPD)
24. Sommerakademie: Vivendi PEP (VSAPE)
27. Vivendi PEP: Grundlegende Prozesse für Dienstplaner (PEP1)
28. Vivendi PEP: Mit erweiterten Funktionen zum vollständigen Dienstplan (PEP2)
29. Vivendi PEP: Kompakt an einem Tag für Personaler (PEP4)
30. Vivendi PD: Medikation, Behandlungspflege und Wundmanagement (PD1)
31. Vivendi PD: Planung und tägliche Dokumentation (PD2)

September

03. Vivendi NG Ambulant: Basiswissen für Einsteiger (NGA1)
04. Vivendi NG Ambulant: Abrechnung und Auswertung (NGA2)
05. Vivendi NG Ambulant: Touren- und Einsatzplanung (NGA3)
06. Vivendi NG Stationär: Basiswissen für Einsteiger (NGS1)
07. Vivendi NG Stationär: Abrechnung und Auswertung (NGS2)
11. Vivendi modulübergreifend: Dokumentenmanagement mit der Vivendi-Dateiablage (NGV1)

Kaiserslautern**August**

13. Sommerakademie: Vivendi NG Ambulant – Verwaltung (VSAAV)
14. Sommerakademie: Vivendi NG Ambulant – Pflegedienste (VSAAP)
15. Sommerakademie: Vivendi NG Stationär – Verwaltung (VSASV)
16. Sommerakademie: Vivendi PD – Pflege- und Betreuungsdienst (VSAPD)
17. Sommerakademie: Vivendi PEP (VSAPE)

Karlsruhe**Juni**

20. Sommerakademie: Vivendi NG Ambulant – Verwaltung (VSAAV)
21. Sommerakademie: Vivendi NG Ambulant – Pflegedienste (VSAAP)
22. Sommerakademie: Vivendi PEP (VSAPE)

Ludwigsburg**Juli**

23. Sommerakademie: Vivendi NG Ambulant – Verwaltung (VSAAV)
24. Sommerakademie: Vivendi NG Ambulant – Pflegedienste (VSAAP)

München**März**

14. Vivendi PEP: Grundlegende Prozesse für Dienstplaner (PEP1)
15. Vivendi PEP: Mit erweiterten Funktionen zum vollständigen Dienstplan (PEP2)
16. Vivendi PEP: Kompakt an einem Tag für Personaler (PEP4)
19. Vivendi NG Stationär: Basiswissen für Einsteiger (NGS1)
20. Vivendi NG Stationär: Abrechnung und Auswertung (NGS2)
21. Vivendi NG Ambulant: Basiswissen für Einsteiger (NGA1)
22. Vivendi NG Ambulant: Abrechnung und Auswertung (NGA2)
23. Vivendi NG Ambulant: Touren- und Einsatzplanung (NGA3)

Juli

25. Sommerakademie: Vivendi NG Ambulant – Pflegedienste (VSAAP)
26. Sommerakademie: Vivendi NG Stationär – Verwaltung (VSASV)
27. Sommerakademie: Vivendi PEP (VSAPE)

Oktober

10. Vivendi PEP: Grundlegende Prozesse für Dienstplaner (PEP1)
11. Vivendi PEP: Mit erweiterten Funktionen zum vollständigen Dienstplan (PEP2)
12. Vivendi PEP: Kompakt an einem Tag für Personaler (PEP4)
16. Vivendi PD: Medikation, Behandlungspflege und Wundmanagement (PD1)
17. Vivendi PD: Planung und tägliche Dokumentation (PD2)
18. Vivendi NG Stationär: Basiswissen für Einsteiger (NGS1)
19. Vivendi NG Stationär: Abrechnung und Auswertung (NGS2)
23. Vivendi NG Ambulant: Basiswissen für Einsteiger (NGA1)
24. Vivendi NG Ambulant: Abrechnung und Auswertung (NGA2)
25. Vivendi NG Ambulant: Touren- und Einsatzplanung (NGA3)

Paderborn**Januar**

16. Vivendi NG Stationär: Basiswissen für Einsteiger (NGS1)
17. Vivendi NG Stationär: Abrechnung und Auswertung (NGS2)
22. Vivendi NG Ambulant: Basiswissen für Einsteiger (NGA1)
23. Vivendi NG Ambulant: Abrechnung und Auswertung (NGA2)
24. Vivendi NG Ambulant: Touren- und Einsatzplanung (NGA3)
29. Vivendi PEP: Grundlegende Prozesse für Dienstplaner (PEP1)
30. Vivendi PEP: Mit erweiterten Funktionen zum vollständigen Dienstplan (PEP2)
31. Vivendi PEP: Dienstplangestaltung für Fortgeschrittene (PEP3)

Februar

01. Vivendi PEP: Kompakt an einem Tag für Personaler (PEP4)
02. Vivendi modulübergreifend: Crystal Reports – Reporting für Einsteiger (VIV)
06. Bildungspartner: Zentrale Dokumente im Qualitätsmanagement (QM) – Hilfe- und Pflegepläne in QM und Controlling
07. Vivendi PD: Zentrale Dokumente im Qualitätsmanagement (PD5)
08. Branchentag Kinder- und Jugendhilfe (BTJH)
09. Branchentag Eingliederungshilfe (BTEH)
13. Bildungspartner: Ausbildung Datenschutzbeauftragte – Fokus auf Kirche und Sozialwirtschaft, 3-tägig
19. Vivendi NG Stationär: Basiswissen für Einsteiger (NGS1)
19. Bildungspartner: Rund um das Betreuungsrecht, die Vorsorgevollmacht und die Patientenverfügung
20. Bildungspartner: Ausbildung IT-Sicherheitsbeauftragte – Fokus auf Kirche und Sozialwirtschaft, 3-tägig
20. Vivendi NG Stationär: Abrechnung und Auswertung (NGS2)
21. Vivendi modulübergreifend: Dokumentenmanagement mit der Vivendi-Dateiablage (NGV1)
21. Vivendi unterstützend: Privacy by Design: Datenschutz nimmt Anbieter und Administratoren stärker in die Pflicht (AKDS)
22. Vivendi modulübergreifend: Vivendi NG – für Administratoren (NGV3)

März

05. Bildungspartner: Einführung in die Allgemeine Betriebswirtschaftslehre
12. Bildungspartner: Wundddokumentation – Fluch oder Segen?
13. Vivendi PD: Medikation, Behandlungspflege und Wundmanagement (PD1)
14. Vivendi PD: Planung und tägliche Dokumentation (PD2)

14. Vivendi unterstützend: Das neue Begutachtungsassessment (JSNBA)
15. Vivendi PD: Prozessoptimierung mit Vivendi PD (PD3)
16. Vivendi PD: Lehrgang für Administratoren (PD4)
19. Vivendi PD: Qualifizierungsmaßnahme zur Einführung des Strukturmodells und zur Umsetzung der SIS in Vivendi (PD6), 2-tägig
21. Vivendi modulübergreifend: Kennzahlen-Cockpit für Fortgeschrittene (NGV2)
26. Vivendi NG Ambulant: Basiswissen für Einsteiger (NGA1)
27. Vivendi NG Ambulant: Abrechnung und Auswertung (NGA2)
28. Vivendi NG Ambulant: Touren- und Einsatzplanung (NGA3)

April

09. Vivendi PEP: Grundlegende Prozesse für Dienstplaner (PEP1)
10. Vivendi PEP: Mit erweiterten Funktionen zum vollständigen Dienstplan (PEP2)
11. Vivendi PEP: Dienstplangestaltung für Fortgeschrittene (PEP3)
12. Vivendi PEP: Strategisches Dienstplanmanagement – der wirtschaftliche und verlässliche Nettodienstplan (SDM)
13. Vivendi PEP: Kompakt an einem Tag für Personaler (PEP4)
16. Vivendi NG Stationär: Basiswissen für Einsteiger (NGS1)
17. Vivendi NG Stationär: Abrechnung und Auswertung (NGS2)
17. Bildungspartner: Ausbildung Datenschutzbeauftragte – Fokus auf Kirche und Sozialwirtschaft, 3-tägig
18. Vivendi NG Stationär: Verfügungsgeldverwaltung (NGS3)
19. Vivendi NG Stationär: Cockpitauswertungen und Berichte (NGS5)
24. Bildungspartner: Ausbildung IT-Sicherheitsbeauftragte – Fokus auf Kirche und Sozialwirtschaft, 3-tägig

Mai

02. Vivendi unterstützend: Privacy by Design: Datenschutz nimmt Anbieter und Administratoren stärker in die Pflicht (AKDS)
03. Vivendi modulübergreifend: Vivendi NG – für Administratoren (NGV3)
04. Vivendi modulübergreifend: Crystal Reports – Reporting für Einsteiger (VIV)
07. Vivendi PEP: Grundlegende Prozesse für Dienstplaner (PEP1)
08. Vivendi PEP: Mit erweiterten Funktionen zum vollständigen Dienstplan (PEP2)
09. Vivendi NG Ambulant: Vivendi Mobil – effektiv im Einsatz (NGA6)
14. Vivendi NG Ambulant: Basiswissen für Einsteiger (NGA1)
15. Vivendi NG Ambulant: Abrechnung und Auswertung (NGA2)
16. Vivendi NG Ambulant: Touren- und Einsatzplanung (NGA3)
17. Vivendi NG Ambulant: Cockpitauswertungen und Berichte (NGA5)
29. Vivendi modulübergreifend: Dokumentenmanagement mit der Vivendi-Dateiablage (NGV1)

Juni

- 04. Vivendi NG Stationär: Basiswissen für Einsteiger (NGS1)
- 05. Vivendi NG Stationär: Abrechnung und Auswertung (NGS2)
- 06. Vivendi NG Stationär: Cockpitauswertungen und Berichte (NGS5)
- 11. Vivendi PD: Medikation, Behandlungspflege und Wundmanagement (PD1)
- 12. Bildungspartner: Ausbildung Datenschutzbeauftragte – Fokus auf Kirche und Sozialwirtschaft, 3-tägig
- 12. Vivendi PD: Planung und tägliche Dokumentation (PD2)
- 13. Vivendi PD: Prozessoptimierung mit Vivendi PD (PD3)
- 14. Vivendi PD: Lehrgang für Administratoren (PD4)
- 18. Vivendi NG Ambulant: Basiswissen für Einsteiger (NGA1)
- 19. Bildungspartner: Ausbildung IT-Sicherheitsbeauftragte – Fokus auf Kirche und Sozialwirtschaft, 3-tägig
- 19. Vivendi NG Ambulant: Abrechnung und Auswertung (NGA2)
- 20. Vivendi NG Ambulant: Touren- und Einsatzplanung (NGA3)
- 26. Vivendi PEP: Grundlegende Prozesse für Dienstplaner (PEP1)
- 27. Vivendi PEP: Mit erweiterten Funktionen zum vollständigen Dienstplan (PEP2)
- 28. Vivendi PEP: Dienstplangestaltung für Fortgeschrittene (PEP3)
- 29. Vivendi PEP: Kompakt an einem Tag für Personaler (PEP4)

Juli

- 06. Sommerakademie: Vivendi NG Stationär – Verwaltung (VSASV)
- 09. Sommerakademie: Vivendi NG Stationär – Verwaltung (VSASV)
- 10. Sommerakademie: Vivendi NG Ambulant – Verwaltung (VSAAV)
- 11. Sommerakademie: Vivendi NG Ambulant – Pflegedienste (VSAAP)
- 12. Sommerakademie: Vivendi PEP (VSAPE)
- 13. Sommerakademie: Vivendi PD – Pflege- und Betreuungsdienst (VSAPD)
- 13. Vivendi NG Ambulant: Basiswissen für Einsteiger (NGA1)

September

- 04. Vivendi modulübergreifend: Kennzahlen-Cockpit für Fortgeschrittene (NGV2)
- 10. Bildungspartner: Zentrale Dokumente im Qualitätsmanagement (QM) – Hilfe- und Pflegepläne in QM und Controlling
- 11. Bildungspartner: Ausbildung Datenschutzbeauftragte – Fokus auf Kirche und Sozialwirtschaft, 3-tägig
- 11. Vivendi PD: Zentrale Dokumente im Qualitätsmanagement (PD5)
- 12. Vivendi NG Ambulant: Basiswissen für Einsteiger (NGA1)
- 13. Vivendi NG Ambulant: Abrechnung und Auswertung (NGA2)
- 14. Vivendi NG Ambulant: Touren- und Einsatzplanung (NGA3)
- 17. Vivendi NG Ambulant: Cockpitauswertungen und Berichte (NGA5)

- 18. Bildungspartner: Ausbildung IT-Sicherheitsbeauftragte – Fokus auf Kirche und Sozialwirtschaft, 3-tägig
- 18. Vivendi NG Ambulant/Vivendi Mobil – effektiv im Einsatz (NGA6)
- 19. Vivendi NG Stationär: Basiswissen für Einsteiger (NGS1)
- 20. Vivendi NG Stationär: Abrechnung und Auswertung (NGS2)
- 24. Vivendi PEP: Grundlegende Prozesse für Dienstplaner (PEP1)
- 25. Vivendi PEP: Mit erweiterten Funktionen zum vollständigen Dienstplan (PEP2)
- 26. Vivendi PEP: Dienstplangestaltung für Fortgeschrittene (PEP3)
- 27. Vivendi PEP: Strategisches Dienstplanmanagement – der wirtschaftliche und verlässliche Nettodienstplan (SDM)
- 28. Vivendi PEP: Kompakt an einem Tag für Personaler (PEP4)

Oktober

- 02. Vivendi modulübergreifend: Dokumentenmanagement mit der Vivendi-Dateiablage (NGV1)
- 04. Vivendi PD: Qualifizierungsmaßnahme zur Einführung des Strukturmodells und zur Umsetzung der SIS in Vivendi (PD6), 2-tägig
- 08. Bildungspartner: Wunddokumentation – Fluch oder Segen?
- 09. Bildungspartner: Einführung in die Allgemeine Betriebswirtschaftslehre
- 09. Vivendi PD: Medikation, Behandlungspflege und Wundmanagement (PD1)
- 10. Vivendi PD: Planung und tägliche Dokumentation (PD2)
- 10. Vivendi unterstützend: Das neue Begutachtungsassessment (JSNBA)
- 11. Vivendi PD: Prozessoptimierung mit Vivendi PD (PD3)
- 12. Vivendi PD: Lehrgang für Administratoren (PD4)
- 22. Vivendi unterstützend: Privacy by Design: Datenschutz nimmt Anbieter und Administratoren stärker in die Pflicht (AKDS)
- 23. Vivendi modulübergreifend: Vivendi NG – für Administratoren (NGV3)
- 24. Vivendi PEP: Grundlegende Prozesse für Dienstplaner (PEP1)
- 25. Vivendi PEP: Mit erweiterten Funktionen zum vollständigen Dienstplan (PEP2)
- 26. Vivendi NG Ambulant: Cockpitauswertungen und Berichte (NGA5)
- 29. Vivendi NG Ambulant: Basiswissen für Einsteiger (NGA1)
- 30. Vivendi NG Ambulant: Abrechnung und Auswertung (NGA2)
- 31. Vivendi NG Ambulant: Touren- und Einsatzplanung (NGA3)

November

- 05. Vivendi NG Stationär: Basiswissen für Einsteiger (NGS1)
- 05. Bildungspartner: Rund um das Betreuungsrecht, die Vorsorgevollmacht und die Patientenverfügung
- 06. Vivendi NG Stationär: Abrechnung und Auswertung (NGS2)
- 13. Bildungspartner: Ausbildung Datenschutzbeauftragte – Fokus auf Kirche und Sozialwirtschaft, 3-tägig
- 20. Bildungspartner: Ausbildung IT-Sicherheitsbeauftragte – Fokus auf Kirche und Sozialwirtschaft, 3-tägig

Dezember

- 03. Vivendi NG Stationär: Basiswissen für Einsteiger (NGS1)
- 04. Vivendi NG Stationär: Abrechnung und Auswertung (NGS2)
- 05. Vivendi NG Stationär: Verfügungsgeldverwaltung (NGS3)
- 06. Vivendi NG Stationär: Cockpitauswertungen und Berichte (NGS5)
- 10. Vivendi PEP: Grundlegende Prozesse für Dienstplaner (PEP1)
- 11. Vivendi PEP: Kompakt an einem Tag für Personaler (PEP4)
- 12. Vivendi modulübergreifend: Crystal Reports – Reporting für Einsteiger (VIV)

Würzburg**Juli**

- 16. Sommerakademie: Vivendi PEP (VSAPE)
- 17. Sommerakademie: Vivendi PD – Pflege- und Betreuungsdienst (VSAPD)
- 18. Sommerakademie: Vivendi NG Ambulant – Verwaltung (VSAAV)
- 19. Sommerakademie: Vivendi NG Ambulant – Pflegedienste (VSAAP)
- 20. Sommerakademie: Vivendi NG Stationär – Verwaltung (VSASV)

Veranstaltungsorte

Ganz in Ihrer Nähe

Bad Vilbel

City Hotel Frankfurt/
Main – Bad Vilbel
Alte Frankfurter Str. 13
D-61118 Bad Vilbel

Berlin

Connex GmbH
Duisburger Str. 9
10707 Berlin

Essen

Welcome Hotel Essen
Schützenbahn 58
45127 Essen

Hamburg

Connex GmbH
Hammerbrookstr. 90
20097 Hamburg

Kaiserslautern

Das Brauhaus
an der Gartenschau
Forellenstraße 6
67659 Kaiserslautern

Karlsruhe

Alten- und Pflege-
zentrum St. Anna
Rüppurrer Straße 29
76137 Karlsruhe

Ludwigsburg

mC Seniorenstift
Thouretallee 3
71638 Ludwigsburg

München

Connex GmbH
Gaßnerstr. 15
80639 München

Paderborn

Connex GmbH
Balhorne Feld 11
33106 Paderborn

Würzburg

St. Markushof Gadheim
Gadheim 19
97209 Veitshöchheim

Bitte beachten Sie, dass es in seltenen Fällen zu einer Änderung in Bezug auf den Veranstaltungsort kommen kann. In diesem Fall entnehmen Sie den neuen Veranstaltungsort bitte Ihrer Anmeldebestätigung.

Preise und Rabatte

Investieren Sie in Ihr Wissen

Seminare

199,- €/Person und Tag* (Rabatt möglich)

Rabatte

Melden Sie sich für mehrere aufeinander aufbauende Seminare an und sparen Sie bis zu 20 %. 2 Seminare: 10 % Rabatt; 3 Seminare: 20 % Rabatt. Bei Anmeldung von mindestens 3 Teilnehmern für dasselbe Seminar erhalten Sie pro Person 20 % Rabatt. Die Anmeldung muss in einem Buchungsvorgang erfolgen. Rabatte sind nicht miteinander kombinierbar.

Specials (kein Rabatt möglich)

Branchentag: 99,- €/Person und Tag*

Sommerakademie: 99,- €/Person und Tag*

Anwendertreffen: 199,- €/Person (2 Tage, inkl. Abendveranstaltung)*

Webinare: kostenlos

* Zzgl. ges. Mehrwertsteuer, inkl. Getränken und Mittagsimbiss

Individuelle Seminarunterlagen sowie die Teilnahmebescheinigung senden wir Ihnen nach der Veranstaltung per E-Mail zu.

Bildungspartner

Althammer & Kill

- Ausbildung Datenschutzbeauftragte, 3-tägig: 1495,- €** (zzgl. ges. MwSt.)
- Ausbildung IT-Sicherheitsbeauftragte, 3-tägig: 1495,- €** (zzgl. ges. MwSt.)

Anmeldung per Telefon: +49 211 936748-0 oder online unter www.althammer-kill.de/akademie

IN VIA Akademie

- Einführung in die Allgemeine Betriebswirtschaftslehre: 235,- €**
- Zentrale Dokumente im Qualitätsmanagement (QM) – Hilfe- und Pflegepläne in QM und Controlling: 235,- €**

Anmeldung online mit Seminarnummer unter www.invia-akademie.de.
Telefon: +49 5251 2908-38

Bildungszentrum St. Johannisstift

- Rund um das Betreuungsrecht, die Vorsorgevollmacht und die Patientenverfügung, halbtägig, 09:00 – 12:30 Uhr: 99,- €**
- Wunddokumentation – Fluch oder Segen?: 169,- €**

Anmeldung online unter www.johannisstift.de
Telefon: +49 5251 401-480

** Inkl. Getränken und Mittagsimbiss

Für die Seminar-Inhalte und Teilnahmebedingungen sind die jeweiligen Bildungspartner verantwortlich. Keine Rabatte möglich.

Anmeldung und Teilnahmebedingungen

Wissenswertes und Kleingedrucktes

Anmeldung

Die Anmeldung zu den Veranstaltungen erfolgt über den Vivendi-Kundenbereich im Internet unter **www.vivendi-seminare.de**. Falls Sie noch nicht über ein persönliches Nutzerkonto verfügen, können Sie dieses in wenigen Schritten erstellen.

i Ihr kostenfreies persönliches Nutzerkonto ermöglicht außerdem das Herunterladen von Vivendi-Updates sowie den Zugriff auf sämtliche Dokumente aus unserer Wissensdatenbank (z.B. Schulungsunterlagen, FAQ, Video-Tutorials). Zudem können Sie den Vivendi-Newsletter bestellen, in dem wir Sie regelmäßig über Produktneuheiten, aktuelle Veranstaltungen u.v.m. informieren. Nutzen Sie auch den Vivendi-WebDesk für einen jederzeitigen Überblick über Ihre persönlichen Support-Anfragen.

Teilnahmebedingungen

Anmeldung

Die Bearbeitung von Seminaranmeldungen erfolgt in der Reihenfolge der Anmeldung. Ihre Anmeldung wird von uns mit einer Anmelde- und Auftragsbestätigung per E-Mail bestätigt und ist von diesem Moment an verbindlich.

Rechnung

Nach der Anmeldebestätigung erhalten Sie eine elektronische Rechnung per E-Mail. Achten Sie bei der Anmeldung bitte auf eine korrekte Firmierung und Rechnungsanschrift.

Zahlung

Soweit nicht anders angegeben, ist die Rechnung bis spätestens 21 Tage vor der Veranstaltung ohne Abzug zu zahlen. Später eingehende Anmeldungen sind sofort nach Erhalt der Rechnung zu begleichen. Die genauen Zahlungsbedingungen sind auf der Rechnung vermerkt.

Nichtteilnahme/Storno

Bei Stornierung bis 21 Tage vor der Veranstaltung werden die Gebühren in voller Höhe, bei Stornierung zwischen 20 und 8 Tagen vor dem Termin zu 50 % erstattet. Ab 7 Tage vor dem Termin bzw. bei nicht erfolgter Teilnahme ist keine Erstattung möglich. Stornos werden erst mit Bestätigung durch Connex wirksam.

Teilnehmerwechsel

Ein Austausch des Teilnehmers ist jederzeit möglich einschließlich der Ausstellung der Seminarbescheinigung auf den neuen Teilnehmer. Eine Änderung der Rechnung ist jedoch nicht möglich. Bitte setzen Sie uns möglichst frühzeitig über einen gewünschten Wechsel des Teilnehmers in Kenntnis.

Seminarunterlagen und Teilnahmebescheinigung

Individuelle Seminarunterlagen sowie eine Teilnahmebescheinigung erhalten Sie im Anschluss an das Seminar per E-Mail.

Seminarabsage

Wir behalten uns vor, Veranstaltungen aufgrund einer zu geringen Teilnehmerzahl abzusagen oder zu verlegen. Der Teilnehmer wird in diesem Fall spätestens 3 Werktagen vor Veranstaltungsbeginn per E-Mail benachrichtigt. Bei Ausfall einer Veranstaltung durch Krankheit des Tutors, höhere Gewalt oder sonstige unvorhersehbare Ereignisse besteht kein Anspruch auf Durchführung der Veranstaltung. In allen Fällen erfolgt keine Übernahme von Reise- und Übernachtungskosten sowie von durch Arbeitsausfall entstehenden Auslagen.

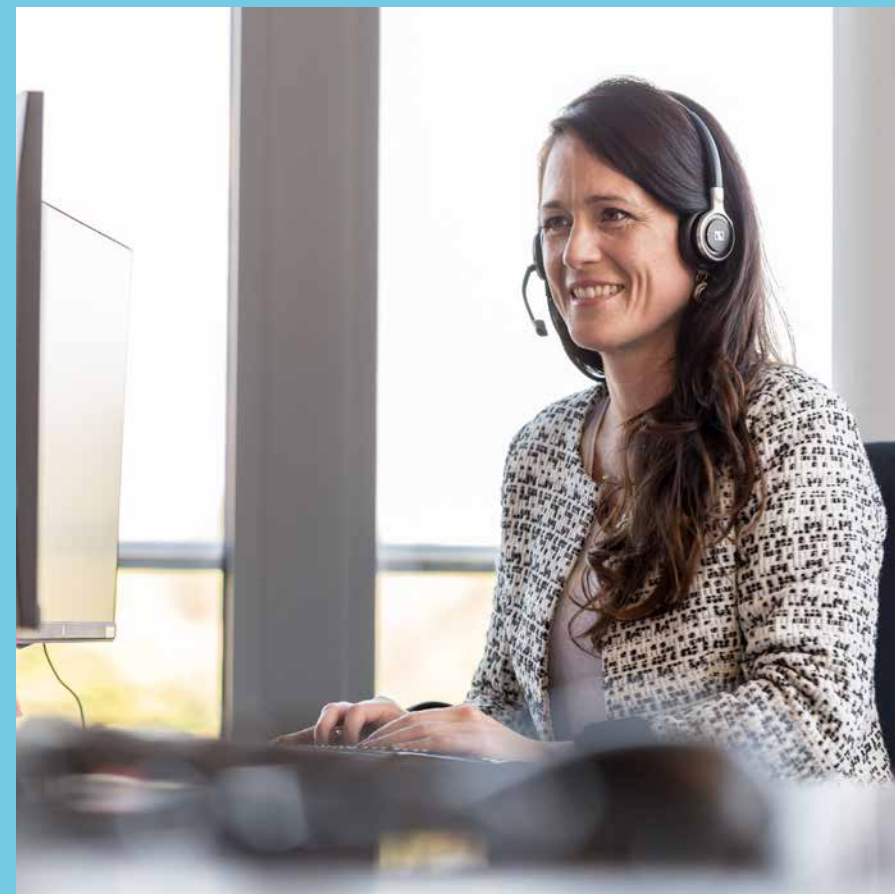
Datenschutz

Die erhobenen Teilnehmerdaten werden für interne Verwaltungszwecke gemäß den geltenden Datenschutzbestimmungen elektronisch verarbeitet und nicht an Dritte weitergegeben.

Registrierung beruflich Pflegender

Unsere Seminare, Webinare sowie das Anwendertreffen sind offiziell anerkannt durch die Registrierung beruflich Pflegender. Im Rahmen der Registrierung beruflich Pflegender können für Seminare 7 Punkte, für Webinare 1 Punkt und für das Anwendertreffen 12 Punkte angerechnet werden. Mehr Infos unter www.regbp.de.

**Sie erreichen unser Seminar-Team per E-Mail unter seminare@connex.de.
Oder rufen Sie uns einfach an: 05251 771-298.**



Sie haben Fragen? Oder Sie wissen noch nicht genau, welches Seminar für Sie geeignet ist? Kontaktieren Sie uns!
Wir freuen uns auf Ihre Nachricht oder Ihren Anruf.

Connex Vivendi

Die Software für das Sozialwesen

Connex GmbH | Balhorne Feld 11 | D-33106 Paderborn

FON +49 5251 771-0 (Vertrieb -170) | FAX +49 5251 771-199
seminare@connex.de | www.vivendi-seminare.de
