

# Seminare 2016





Wir wissen, worauf es Ihnen in der Praxis ankommt. Daher halten wir uns nicht lange mit der Theorie auf und kommen stattdessen lieber gleich zum Punkt: mit sofort umsetzbarem Wissen.

# Vivendi-Seminare

Soviel Praxis wie möglich – soviel Theorie wie nötig

Die tägliche Arbeitsbelastung in sozialen Einrichtungen nimmt immer mehr zu. Von Ihnen wird nicht nur erwartet, dass Sie Ihre eigentliche Aufgabe, nämlich die Pflege oder Betreuung hilfebedürftiger Menschen, erfüllen, sondern auch sämtliche rechtliche und organisatorische Anforderungen an die Planung und die Dokumentation umsetzen.

Ihre Software Vivendi unterstützt Sie dabei. Je gezielter Sie jedoch die zahlreichen Funktionalitäten von Vivendi einsetzen können, umso eher lassen sich die hohen Anforderungen auch erfüllen.

Lernen Sie in unseren Seminaren, die Leistungsfähigkeit von Vivendi voll auszuschöpfen. Auf Basis Ihrer Anforderungen an die Software haben wir ein Seminarprogramm entwickelt, das nicht nur theoretisches Wissen vermittelt, sondern auch die Fertigkeit trainiert, das Erlernte im konkreten Fall zielgerichtet anwenden zu können. Unser Grundsatz: soviel Praxis wie möglich – soviel Theorie wie nötig.



## Sie haben Fragen?

Unsere Ansprechpartnerin für Seminare und Veranstaltungen hilft Ihnen gerne weiter:

### **Simone Carl**

FON +49 5251 771-298

[seminare@connex.de](mailto:seminare@connex.de)

# Inhalt

|  |                                           |                                                                                                                           |
|--|-------------------------------------------|---------------------------------------------------------------------------------------------------------------------------|
|  | <b>05</b><br><b>Seminarstruktur</b>       |                                                                                                                           |
|  | <b>06</b><br><b>Vivendi-Seminare</b>      | 07 Vivendi NG Ambulant<br>13 Vivendi NG Stationär<br>18 Vivendi PD<br>24 Vivendi PEP<br>29 Vivendi modulübergreifend      |
|  | <b>32</b><br><b>Specials</b>              | 33 SIS und Vivendi<br>36 Sommerakademie<br>38 Webinare<br>39 Anwendertreffen                                              |
|  | <b>40</b><br><b>Weitere Informationen</b> | 41 Dozenten bei Connex<br>45 Terminübersicht<br>52 Veranstaltungsorte<br>53 Preise und Rabatte<br>54 Teilnahmebedingungen |

Sie sind ein erfahrener Vivendi-Anwender und möchten noch mehr aus Vivendi herausholen, Neuheiten kennenlernen oder ein bestimmtes Thema vertiefen? Oder arbeiten Sie erst seit Kurzem mit Vivendi und möchten die Software besser kennenlernen? Egal ob Profi oder Neueinsteiger – in unseren Seminaren erhalten Sie praxisnahe Anleitungen und Anwendungstipps, die an Ihren Wissensstand anknüpfen.

### **Basis-Seminare**

Die Basis-Seminare eignen sich für den noch wenig erfahrenen Vivendi-Anwender, der einen fundierten Überblick über die grundlegenden Abläufe und Funktionen eines Moduls gewinnen, aber auch praktische Tipps für konkrete Anwendungsfälle erhalten möchte.

Zur Vertiefung einzelner Themenbereiche, auf die im Basis-Seminar aus zeitlichen Gründen nicht weiter eingegangen werden kann, empfehlen wir die Teilnahme an unseren Aufbau-Seminaren. Welches Aufbau-Seminar an ein Basis-Seminar anknüpft, entnehmen Sie einfach der jeweiligen Seminarbeschreibung.

### **Aufbau-Seminare**

Die Aufbau-Seminare richten sich an den praxiserfahrenen Anwender, der sein Vivendi-Wissen ausbauen oder Neuheiten in der Software kennenlernen möchte. In Abhängigkeit vom Aufgabenbereich oder der Hilfeart, in der ein Anwender tätig ist, können die Anforderungen der Seminarteilnehmer an die Kursinhalte manchmal sehr unterschiedlich sein. Daher haben wir einige Vivendi-Aufbau-Seminare auf die speziellen Erfordernisse bestimmter Anwenderkreise zugeschnitten (z.B. Pflegekräfte aus der ambulanten Altenhilfe). In den Seminarbeschreibungen unter ›Zielgruppe‹ lesen Sie, welche Kurse zu Ihren individuellen Bedürfnissen passen.

**i** Spar-Tipp: Buchen Sie mehrere aufeinander aufbauende Seminare und sparen Sie bis zu 20%! Nähere Informationen über Preise und Rabatte lesen Sie auf S. 53.



# Vivendi NG Ambulant

Verwaltung, Abrechnung, Auswertung

In diesen Seminaren lernen Sie alles über das Klienten- und Personalmanagement sowie über die Planung, Abrechnung und Auswertung mit Vivendi NG Ambulant.

## Vivendi NG Ambulant (Basis-Seminar) Kompakt an einem Tag (NGA1)

Die Stammdatenerfassung, die Anlage von Verordnungen, die Bearbeitung der Leistungserfassung sowie der abschließende Rechnungslauf bilden die Schwerpunkte dieses eintägigen Seminars.

### Inhalt

Vivendi-Oberfläche (Schnellzugriffleiste, Menü, Bereichsauswahl, Hilfe); Karteireiter/Gruppierung/Startansicht; Detailbereich;>Listenerstellung über Seitenansichten; Erinnerungen (Q-Beratung, Auslaufende Verordnungen) und zugehörige Berichte; Anlegen von Patienten; Anlegen und Planen von Verordnungen/Aufträgen und Folgeverordnungen; Überarbeitung von Verordnungen (Genehmigungen); Erstellung, Anpassung und Druck von Leistungsnachweisen; Korrekturen in der Leistungszuordnung; Rechnungsschreibung; Stornierungen

### Zielgruppe

Vivendi NG Ambulant-Einsteiger

### Voraussetzungen

Grundlegende Windows-Kenntnisse

 09:00 – 16:00 Uhr

### Berlin

22. Februar

14. September

### Hamburg

18. April

10. Oktober

### Karlsruhe

17. Oktober

### München

02. Juni

20. September

### Paderborn

19. Januar

01. März

10. Mai

06. Juli

06. September

21. November

### Weiterführende Seminare

NGA2

NGA3

NGA4

NGA5

## **Vivendi NG Ambulant (Aufbau-Seminar) Abrechnung und Auswertung (NGA2)**

Dieses Seminar geht detailliert auf alle Funktionen der Leistungserfassung und -abrechnung ein. Neben einfachen Abrechnungsfällen lernen Sie auch knifflige Fälle mit Vivendi kinderleicht abzurechnen.

### **Inhalt**

Verordnungen/Aufträge anlegen und planen; Angebote erstellen; Periodische Leistungen; Leistungsnachweise in allen Varianten drucken; Leistungszuordnung bearbeiten; Leistungsketten; Rechnungslauf/-vorschau; Rechnungen weiterverarbeiten (buchen, drucken, Lastschriften erstellen); Anlage von Institutionen; Abrechnung (Beihilfe, §45, Verhinderungspflege); Auswertung (eigene Favoriten, ›Abgerechnete Leistungen‹ erläutern)

### **Zielgruppe**

Verwaltungsmitarbeiter, Mitarbeiter im Rechnungswesen, Administratoren/Key-User in der ambulanten Pflege

### **Voraussetzungen**

Seminar NGA1 oder gleichwertige Kenntnisse

### **Paderborn**

20. Januar  
21. April  
11. Mai  
11. August  
07. September  
01. Dezember

### **Weiterführende Seminare**

NGA3  
NGA4  
NGA5

 09:00 – 16:00 Uhr



## Vivendi NG Ambulant (Aufbau-Seminar) Touren- und Einsatzplanung (NGA3)

Ausgehend von Verordnungen und Aufträgen behandelt dieses Seminar den Ablauf der Einsatzplanung. Anhand praktischer Beispiele wird der Ablauf anschaulich dargestellt. Selbst verzwickte Planungssituationen werden Ihnen nach diesem Seminar nicht mehr den Schlaf rauben.

### Inhalt

Verordnungen/Aufträge als Basis für die Tourenplanung; Stammdaten Touren/Aufträge; Rahmentourenplanung; Übergabe der Rahmenplanung in die Einsatzplanung; Besonderheiten wie: Feiertage und Sonntage planen, Einsatznotiz, Klient kommt ins Krankenhaus oder scheidet aus; Besonderheiten beim Einsatz von PEP; Anbindung an Vivendi Mobil

### Zielgruppe

Einsatzleitungen, PDLs, Administratoren in der ambulanten Pflege

### Voraussetzungen

Seminar NGA1 oder gleichwertige Kenntnisse

 09:00 – 16:00 Uhr

### Berlin

23. Februar  
15. September

### Hamburg

19. April  
11. Oktober

### Karlsruhe

18. Oktober

### München

03. Juni  
21. September

### Paderborn

18. Februar  
02. März  
09. Juni  
07. Juli  
07. Oktober  
22. November

### Weiterführende Seminare

NGA4  
NGA5

## **Vivendi NG Ambulant (Aufbau-Seminar) Fachleistungen & Co. (NGA4)**

Sie lernen, wie Budgets angelegt und überwacht, Fachleistungsstunden geplant, erfasst und inhaltlich dokumentiert werden. So haben Sie Ihre Budgets immer im Blick!

### **Inhalt**

Anlage von Bewilligungen; Budgetüberwachung; Konfiguration und Erfassung von Sitzungen; Terminplanung in Verbindung mit Ressourcenmanagement; Drucken von Sitzungen und Quittierungsbelegen; (Spitz-)Abrechnung

### **Zielgruppe**

Mitarbeiter im Ambulant Betreuten Wohnen und der ambulanten Jugendhilfe

### **Voraussetzungen**

Seminar NGA1 oder gleichwertige Kenntnisse

### **Paderborn**

03. März

08. September

### **Weiterführende Seminare**

NGA5



09:00 – 16:00 Uhr

## Vivendi NG Ambulant (Aufbau-Seminar) Cockpitauswertungen und Berichte (NGA5)

Das Cockpit ergänzt die in Vivendi NG vorhandenen Auswertungsmöglichkeiten.

Neben der Nutzung vorgefertigter Berichte ermöglicht es das Erstellen von eigenen Auswertungen sowie die Weiterverarbeitung der erhobenen Daten in Excel.

### Inhalt

Aufbau und Benutzeroberfläche des Cockpits (Berichtsgenerator, Kennzahlen-Cockpit, Planwerte und CSV-Exporte); Einstellungen; die mitausgelieferten Standardberichte; Der Berichtsgenerator: Berichte selbst erstellen, grundsätzliche Funktionalitäten wie Summenbildung und Gruppieren von Daten; Kennzahlen-Cockpit: Berichte aus dem Berichtsgenerator mit Excel verarbeiten und exportieren; Standardberichte importieren (EasyView); Tagging

### Zielgruppe

Erfahrene Vivendi-Anwender, Key-User und Administratoren

### Voraussetzungen

Umfangreiche Vivendi NG-Kenntnisse, Excel-Kenntnisse

### Paderborn

04. März

09. September

### Weiterführende Seminare

NGV2



09:00 – 16:00 Uhr



# Vivendi NG Stationär

Verwaltung, Abrechnung, Auswertung

Erfahren Sie in dieser Seminarreihe,  
wie Sie mit Vivendi NG Stationär Ihr  
komplettes Heim- und Klienten-  
management organisieren.

## Vivendi NG Stationär (Basis-Seminar) Kompakt an einem Tag (NGS1)

Das Seminar vermittelt grundlegendes Wissen zum Umgang mit Vivendi, vom Aufbau der Vivendi-Oberfläche über das Anlegen und die Pflege von Klientendaten bis hin zur Rechnungsstellung.

### Inhalt

Die Vivendi-Oberfläche (Menüstruktur, Schaltflächen, Karteireiter, individuelle Einstellungen, Seitenansichten und Filter); rund um die Klienten (Anlage und Pflege von Bewohnerstammdaten, Barbeträgen, Übernahmen, Kostenträgern und Kostenträgerzuordnungen, Kontakten); ein erster Überblick über den Rechnungslauf; die wichtigsten Listen und Auswertungen

### Zielgruppe

Vivendi NG Stationär-Einsteiger

### Voraussetzungen

Grundlegende Windows-Kenntnisse

 09:00 – 16:00 Uhr

#### Berlin

26. Februar  
09. September

#### Hamburg

04. April  
12. Oktober

#### Karlsruhe

19. Oktober

#### München

06. Juni

#### Paderborn

22. Februar  
14. März  
07. Juni  
04. Juli  
12. September  
09. November

#### Weiterführende Seminare

NGS2  
NGS3  
NGS5

## Vivendi NG Stationär (Aufbau-Seminar) Abrechnung und Auswertung (NGS2)

Das Seminar vermittelt vertiefende abrechnungs- und auswertungsbezogene Kenntnisse, die über das Tagesgeschäft in der Rechnungslegung hinausgehen.

### Inhalt

Die Logik hinter der Abrechnung (wie die Einträge in den Klientenstammdaten die Abrechnung steuern);  
der Rechnungslauf (Steuerungsmöglichkeiten, Meldungen, Verarbeiten von Rechnungen, Assistenten, Sammelrechnungen); Spezialfälle in der Abrechnung (komplexe Abrechnungssachverhalte, ungewöhnliche Kostenträgerkonstellationen, Sondervereinbarungen);  
Rechnungskorrekturen (Stornos, Nachberechnungen, Erstattungen, Kostenträgerwechsel, Übernahmen);  
Listen und Auswertungen (Auswertungen gezielt erstellen und nutzen, welche Auswertung wofür, Auswertungsfallen vermeiden)

### Zielgruppe

Verwaltungs- und Buchhaltungsmitarbeiter,  
Administratoren/Key-User in der stationären Pflege und Betreuung

### Voraussetzungen

Seminar NGS1 oder gleichwertige Kenntnisse

### Paderborn

23. Februar  
15. März  
08. Juni  
05. Juli  
13. September  
10. November

### Weiterführende Seminare

NGS3  
NGS5

 09:00 – 16:00 Uhr

## Vivendi NG Stationär (Aufbau-Seminar) Verwahrungsgeldverwaltung (NGS3)

Das Seminar vermittelt umfassende Kenntnisse im Bereich Verwahrungsgeldverwaltung. Sie erfahren, wie auf einfachem Wege Klientengelder und Kassenbücher, Gruppenkassen etc. in Vivendi revisionssicher verwaltet werden.

### Inhalt

Konten verwalten (Klienten, Kassen, Banken); Klientenbeträge übernehmen; Ein-/Auszahlungen vornehmen; automatisierte Vorgänge (Daueraufträge und Umbuchungen bearbeiten); Kontenabschlüsse durchführen; Auszüge und Saldenlisten erstellen; Integration in die Abrechnung

### Zielgruppe

Mitarbeiter, die mit der Verwahrungsgeldverwaltung arbeiten

### Voraussetzungen

Seminar NGS1 oder gleichwertige Kenntnisse

### Paderborn

24. Februar

14. September

### Weiterführende Seminare

NGS5

 09:00 – 16:00 Uhr

## **Vivendi NG Stationär (Aufbau-Seminar) CockpitAuswertungen und Berichte (NGS5)**

Das Cockpit ergänzt die in Vivendi NG vorhandenen Auswertungsmöglichkeiten. Neben der Nutzung vorgefertigter Berichte ermöglicht es das Erstellen von eigenen Auswertungen sowie die Weiterverarbeitung der erhobenen Daten in Excel.

### **Inhalt**

Aufbau und Benutzeroberfläche des Cockpits (Berichtsgenerator, Kennzahlen-Cockpit, Planwerte und CSV-Exporte); Einstellungen; die mitausgelieferten Standardberichte; der Berichtsgenerator: Berichte selbst erstellen, grundsätzliche Funktionalitäten wie Summenbildung und Gruppieren von Daten; Kennzahlen-Cockpit: Berichte aus dem Berichtsgenerator mit Excel verarbeiten und exportieren; Tagging; Datenvalidierung (grundsätzliche Überlegungen zu CockpitAuswertungen, Tipps zur Fehlersuche)

### **Zielgruppe**

Erfahrene Vivendi-Anwender, Key-User und Administratoren

### **Voraussetzungen**

Umfangreiche Vivendi NG-Kenntnisse, Excel-Kenntnisse

**Paderborn**  
17. Februar  
15. September

**Weiterführende  
Seminare**  
NGV2



09:00 – 16:00 Uhr





# Vivendi PD

Planung und Dokumentation

Die Seminare zum Modul Vivendi PD vermitteln sämtliche Fertigkeiten zur Organisation der softwaregestützten Pflege- bzw. Betreuungsplanung und -dokumentation.

**Vivendi PD (Basis-Seminar)  
Medikation, Behandlungspflege, Wundmanagement  
(PD1)**

Das Seminar gibt einen umfassenden Einblick in das Verordnungswesen und die damit verbundenen Module (z.B. Wundmanagement, Bestellwesen). Zusammen mit dem Seminar PD2 bildet es die Basis für eine einfache und zielgerichtete Dokumentation.

**Inhalt**

Verordnungen für Medikationen, Behandlungspflegen, Hilfsmittel; Therapiemaßnahmen; Integration IS/AM (= Informationsservice Arzneimittel); Medikamentenverwaltung (Medikamentenbestellung, Stellisten etc.); Wunddokumentation (Verknüpfungen mit Verordnungen, Foto-Wunddokumentation)

**Zielgruppe**

PDLs, WBLs und Fachkräfte der Alten-/Behindertenhilfe

**Voraussetzungen**

Grundlegende Windows-Kenntnisse

 09:00 – 16:00 Uhr

**Berlin**

24. Februar  
07. September

**Hamburg**

14. April  
13. Oktober

**Karlsruhe**

11. Oktober

**München**

07. Juni

**Paderborn**

10. Februar  
25. April  
27. Juni  
24. Oktober

**Weiterführende  
Seminare**

PD2  
PD3  
PD4  
PD5

## Vivendi PD (Aufbau-Seminar) Planung und tägliche Dokumentation (PD2)

Das neue Planungsmodul Easyplan ist der Mittelpunkt eines jeden Pflege und Betreuungsprozesses. Im Easyplan werden alle planungsrelevanten Klienteninformationen aus anderen Teilbereichen von Vivendi automatisch angezeigt. Das Planen der Maßnahmen wird anhand eines standardisierten Leistungskataloges und einigen Leistungskomplexen erklärt. Zudem erfahren Sie mehr über das Abzeichnen geplanter Maßnahmen mit Vivendi.

### Inhalt

Biographie/Infosammlung (Anamnese); Assessments; Pflegeplanung mit Easyplan (Automatische Anzeige bereits erhobener Daten, Maßnahmenplanung, Maßnahmensätze); Tägliche Dokumentation (Heutige Maßnahmen, Vitalwerte, Pflegebericht)

### Zielgruppe

PDLs, WBLs und Fachkräfte der Alten- u. Behindertenhilfe

### Voraussetzungen

Seminar PD1 oder gleichwertige Kenntnisse

 09:00 – 16:00 Uhr

#### Berlin

25. Februar  
08. September

#### Hamburg

15. April  
14. Oktober

#### Karlsruhe

12. Oktober

#### München

08. Juni

#### Paderborn

11. Februar  
26. April  
28. Juni  
25. Oktober

#### Weiterführende Seminare

PD3  
PD4  
PD5

## **Vivendi PD (Aufbau-Seminar) Prozessoptimierung mit Vivendi PD (PD3)**

Strukturieren und vereinfachen Sie die Dokumentationsprozesse und andere Abläufe in Ihrer Einrichtung in dem Sie die Möglichkeiten von Vivendi PD optimal nutzen. Schlanke Prozesse ersparen allen Mitarbeitern Zeit und entlasten sie für andere wichtige Aufgaben.

### **Inhalt**

Prozessoptimierung: Einzugsmanagement über die Workflows; »Automatisches Abzeichnen« über die heutigen Maßnahmen; Leistungskomplexe nutzen; Pflegestandards mit Maßnahmen verknüpfen; Arbeiten mit der SIS (Strukturierte Infosammlung im Easysplan); Standardfilter/Schnellauswahlen konfigurieren; Auswertungen: Sturzdokumentation über »Workflow«; Sturzereignis- Auswertung über das Kennzahlen-Cockpit; Nutzung des PDL-Cockpits als Übergabemodul; MDK-relevante Auswertungen; Auswertungskriterien/Risikocenter

### **Zielgruppe**

Erfahrene Vivendi-Anwender und Entscheider aus den Aufgabenbereichen PDL, WBL oder QM

### **Voraussetzungen**

Seminar PD1, PD2 oder gleichwertige, fundierte Vivendi PD-Kenntnisse

 09:00 – 16:00 Uhr

**Paderborn**  
27. April  
26. Oktober

**Weiterführende  
Seminare**  
PD4  
PD5

## Vivendi PD (Aufbau-Seminar) Für Administratoren (PD4)

Sie möchten unter die Motorhaube von Vivendi PD schauen? Dann ist unser Administratoren-Workshop genau das Richtige für Sie. Lernen Sie, wie Sie Vivendi PD auf die Bedürfnisse Ihrer Einrichtung zuschneiden können. Kompakt und zielgerichtet!

### Inhalt

Allgemeine Optionen in Vivendi PD; Stammdaten Maßnahmen (Definition und Einstellungsmöglichkeiten im Leistungskatalog, Tags); Stammdaten Medikamente; Konfiguration Easyplan; Konfiguration der Auswertungskriterien/Risiko Centers; Parametrierung von Assessments/Infosammlung/Biographie/Formulare; Konfiguration des PDL-Cockpits

### Zielgruppe

Vivendi PD-Key-User und Administratoren

### Voraussetzungen

Seminar PD1, PD2 oder gleichwertige, fundierte Vivendi PD-Kenntnisse


### Paderborn

28. April

27. Oktober

### Weiterführende Seminare

PD5

 09:00 – 16:00 Uhr

## **Vivendi PD (Aufbau-Seminar) Tagespflege (PD5)**

In der Tagespflege müssen Sie bezüglich der Anwesenheitstage Ihrer Gäste sehr flexibel sein. Lernen Sie, wie Sie in Vivendi PD die Dokumentation und Planung der Beschäftigungs- und individuellen Angebote tagesaktuell planen und die Anwesenheiten bequem an die Verwaltung übergeben können. Das Planungsmodul Easyplan hilft Ihnen dabei Ihre tagesstrukturierte Planung zentral zu steuern.

**Paderborn**  
29. April  
05. Dezember

### **Inhalt**

Nutzung des Anwesenheitskalenders; Planung der individuellen Angebote über den Easyplan; Planung von Gruppenangeboten; Hinterlegung der Medikation

### **Zielgruppe**

PDLs, WBLs und Fachkräfte der Altenhilfe

### **Voraussetzungen**

Seminar PD1, PD2 oder gleichwertige, fundierte Vivendi PD-Kenntnisse

 09:00 – 16:00 Uhr



# Vivendi PEP

Dienstplanung

Wie Sie Personal bedarfsgerecht und kostenoptimiert einsetzen und zudem moderne Arbeitszeitmodelle umsetzen, erfahren Sie in den Vivendi PEP-Seminaren.

## **Vivendi PEP (Basis-Seminar) Kompakt an einem Tag für Dienstplaner (PEP1)**

Sie erfahren, welche Mitarbeiter- und Dienststammdaten Sie berücksichtigen müssen, um erfolgreich mit dem Dienstplan zu arbeiten. Vom Sollplan über den Istplan bis zum Monatsabschluss werden die verschiedenen Planungsschritte besprochen und Praxistipps für den Alltag mit Vivendi PEP gegeben. Die Dienstplangestaltung selbst steht im Vordergrund dieses Seminars.

Raum für Fragen aus der eigenen Arbeit mit Vivendi PEP ist auf jeden Fall auch eingeplant.

### **Inhalt**

Grundsätzlicher Softwareaufbau; Eingabe von Mitarbeiterstammdaten und Diensten; Verwendung von Rahmen-diensten/Dienstfolgen; Erstellung von Soll-/Istplänen

### **Zielgruppe**

PEP-Einsteiger im Bereich der Dienstplanung ohne besonderen Vorkenntnisse im Programm

### **Voraussetzungen**

Kenntnisse in der Dienstplangestaltung, grundlegende Windows-Kenntnisse

 09:00 – 16:00 Uhr

### **Berlin**

18. Februar  
12. September

### **Hamburg**

07. April  
06. Oktober

### **Karlsruhe**

24. Oktober

### **München**

09. Juni

### **Paderborn**

15. Februar  
18. April  
31. Mai  
09. August  
20. September  
06. Dezember

### **Weiterführende Seminare**

PEP4



## Vivendi PEP (Basis-Seminar) Kompakt an einem Tag für Personaler (PEP2)

Auch ohne selbst den Dienstplan zu schreiben, ist es wichtig die grundsätzlichen Abläufe im Programm zu kennen und zu verstehen. Wir zeigen Ihnen welche Stammdaten für eine korrekte Dienstplanung unerlässlich sind und welche Regeln hierbei beachtet werden müssen. Ist der Dienstplan erstellt, beschäftigen wir uns ausführlicher mit den dann folgenden Tätigkeiten wie der Bewertung, manuellen Buchungen und der Übergabe an die Lohnbuchhaltung. Auch das Zusatzmodul Urlaub- und Abwesenheitsverwaltung schauen wir uns genauer an. Raum für Fragen aus der eigenen Arbeit mit Vivendi PEP ist auf jeden Fall auch eingeplant.

### Inhalt

Grundsätzlicher Softwareaufbau; Eingabe von Mitarbeiterstammdaten; Istplan- und Monatsabschluss (Bewertung, Umbuchung, Übergabe an die Lohnbuchhaltung); Vorgänge in der Kontenverwaltung; Auswertungen zum Monatsende; Urlaubs- und Abwesenheitsverwaltung

### Zielgruppe

PEP-Einsteiger ohne besonderen Vorkenntnisse im Programm

### Voraussetzungen

Kenntnisse in der Dienstplangestaltung und Personalwesen, grundlegende Windows-Kenntnisse

 09:00 – 16:00 Uhr

#### Berlin

19. Februar  
13. September

#### Hamburg

08. April  
07. Oktober

#### Karlsruhe

25. Oktober

#### München

10. Juni

#### Paderborn

27. Januar  
14. April  
01. Juni  
10. August  
22. September  
07. November

#### Weiterführende

Seminare  
PEP4

## **Vivendi PEP (Aufbau-Seminar) Dienstplangestaltung für Fortgeschrittene (PEP4)**

Vivendi PEP ist Bestandteil Ihres Arbeitsalltags. Sie schreiben Dienstpläne und erstellen Auswertungen. In diesem Seminar wenden wir uns den spezielleren Fragestellungen rund um den Dienstplan zu. Das Einstellen von Prüfungen, eigenen Formaten und Layouts soll dabei ebenso thematisiert werden, wie das Zusammenspiel von Dienstdefinition, Diensteintrag und ausgelöster Berechnung. Zeit für Ihre Fragen ist natürlich fest mit eingeplant.

**Paderborn**  
16. Februar  
19. April  
21. September  
07. Dezember

### **Inhalt**

Dienstplangestaltung mit Berücksichtigung definierter Prüfungen und angepassten Dienstplanformate; Zusammenspiel von Dienst und Buchungsregel an ausgewählten Beispielen; Auswertungen

### **Zielgruppe**

Erfahrene PEP-Anwender mit Schwerpunkt Dienstplan, Key-User, angehende Administratoren

### **Voraussetzungen**

Erfahrungen im Umgang mit Vivendi PEP, Kenntnisse in der Dienstplangestaltung

 09:00 – 16:00 Uhr

## Vivendi PEP

### Überstunden und Einspringen reduzieren - der wirtschaftliche und verlässliche Dienstplan (SDM)

Der Fokus liegt dabei auf den inhaltlichen Fragestellungen des strategischen Dienstplanmanagements. Was ist zu tun, um Schlüsselüberschreitungen und Überstunden zu vermeiden, sowie das ›Einspringen‹ auf ein Minimum zu reduzieren. Neben der Theorie wird gezeigt, welches Instrumentarium Vivendi PEP hierfür bereithält und wie es sinnvoll eingesetzt wird.

#### Inhalt

Grundlagenpräsentation zur Stellen- und Nettoarbeitszeitermittlung sowie zum Ausfallmanagement. Anforderungen an die Bereichsstruktur und die Stammdaten in Vivendi PEP. Hinterlegung der Zeitbedarfe und Kontrolle des Einsatzes gegen refinanzierte Nettozeiten im Dienstplan.

#### Dozent

Wolfgang Ganz: Unternehmensberater und Autor des Buches »Strategisches Dienstplanmanagement«.

#### Zielgruppe

Heim- und Pflegedienstleitungen, Controller und Personalverantwortliche, erfahrene Dienstplaner

#### Voraussetzungen

Grundsätzliches Wissen über Dienstplanung und Kenntnisse in Vivendi PEP. Kenntnisse im Kennzahlen-Cockpit sind von Vorteil.

 09:00 – 16:00 Uhr

#### Berlin

17. Februar

#### Paderborn

16. März

28. September

# Vivendi modulübergreifend

Auswertung, Berichte, Ablage

Unabhängig davon, welches Vivendi Modul Sie in Ihrer Einrichtung einsetzen – die folgenden Seminare eignen sich für alle erfahrenen Vivendi-Anwender.

## **Vivendi (Aufbau-Seminar) Dokumentenmanagement mit der Vivendi Dateiablage (NGV1)**

Mitarbeiterverträge, Heimverträge, Einladungen und Pflegesatzveränderungen sind nur einige der Dokumente, die in Ihrer Einrichtung bereichsbezogen und rechteabhängig verwaltet werden. Für eine effiziente und intuitive Organisation all Ihrer Dokumente steht Ihnen in Vivendi die integrierte Dateiablage zu Verfügung, die wir Ihnen in diesem Seminar ausführlich vorstellen.

**Paderborn**  
06. April  
05. Oktober

### **Inhalt**

Vorteile und Voraussetzungen; Navigieren innerhalb der Dateiablage; Aufbau der Ordnerstruktur mit den dazugehörigen Benutzerrechten; Konvertieren bestehender und Aufbau neuer Wordvorlagen; Einsatz der Serienbrieffunktion; ein übergreifender Funktionsumfang für alle Vivendi-Module

### **Zielgruppe**

Mitarbeiter, die die Dateiablage intensiv nutzen möchten; Key-User; Administratoren

### **Voraussetzungen**

Umfangreiche Vivendi-Kenntnisse, Word-Kenntnisse

 09:00 – 16:00 Uhr

## **Vivendi (Aufbau-Seminar) Kennzahlen-Cockpit für Fortgeschrittene (NGV2)**

Ob im Qualitätsmanagement, im Controlling oder anderen Bereichen der Einrichtungsleitung und Unternehmensführung, sind heute aussagekräftige Kennzahlen für Ihre Entscheidungen von zentraler Bedeutung. In der Finanzbuchhaltung sind viele Daten auf Erlöskonten, Kostenstellen und andere Werte verdichtet. Das Vivendi Kennzahlen-Cockpit bietet Ihnen dagegen die Möglichkeit unter Einbeziehung nahezu sämtlicher Vivendi-Daten detaillierte Auswertungen und Grafiken mit direktem Bezug zu Ihrer Praxis zu erstellen. In diesem Seminar werden die Möglichkeiten anhand verschiedener Beispiele gemeinsam mit Ihnen erarbeitet.

**Paderborn**  
07. April  
30. August

### **Inhalt**

Eine kurze Wiederholung zum Berichtsgenerator; die Erstellung von Kennzahlenberichten; Excel-Funktionen (z.B. SVERWEIS, INDEX, VERWEIS, u.a.); Pivot-Tabellen

### **Zielgruppe**

Controller, Entscheider, Kennzahlenenthusiasten, Administratoren

### **Voraussetzungen**

Seminar NGS5 oder NGA5, gute Excel-Kenntnisse

 09:00 – 16:00 Uhr

## Vivendi (Aufbau-Seminar) Crystal Reports – Reporting für Einsteiger (VIV1)

Neben den Standardreports und dem Reportgenerator bietet Crystal Report alle Möglichkeiten, Auswertungen selbst zu erstellen. Dieser eintägige Intensiv-Workshop ist für Crystal Report-Einsteiger konzipiert, die grundlegende Berichte erstellen oder vorhandene Vivendi-Berichte modifizieren möchten.

**Paderborn**  
05. April  
03. November

### **Inhalt**

Grundlegende Vivendi-Datenbankstrukturen; Zusammenspiel zwischen Vivendi, Crystal Reports und der Datenbank; Reportmodifikation basierend auf vorhandenen Berichten; Einbindung der Daten in einen Report; Dynamische Formatierung und Layouts; »Was tun, wenn...«

### **Zielgruppe**

Erfahrene Vivendi-Anwender, die eigene Berichte mit Crystal Reports erstellen wollen; Crystal-Reports-Einsteiger

### **Voraussetzungen**

Umfangreiche Vivendi-Kenntnisse; Vorkenntnisse in Crystal Reports sind nicht notwendig; Generelle Vertrautheit mit Windows wird erwartet; Datenbankkenntnisse sind von Vorteil, aber nicht zwingend erforderlich



09:00 – 16:00 Uhr

# Specials

Was wir Ihnen zusätzlich zu bieten haben

Über unser reguläres Seminarangebot hinaus unterstützen wir Sie mit weiteren Schulungsangeboten und Veranstaltungen. Verschaffen Sie sich einen Überblick: auf den nächsten Seiten!



## **SIS und Vivendi Kompakt (Themenvortrag) Weniger Bürokratie wagen – Umsetzung des neuen Strukturmodells in Vivendi (SIS1)\***

Das neue Strukturmodell mit dem Einstieg über die Strukturierte Informationssammlung (SIS) vereinfacht den Pflegeprozess und bringt markante Verbesserungen in die Pflege: Weniger Bürokratie, mehr Mitbestimmung für die Klienten und eine höhere Wertschätzung der fachlichen Kompetenz der Pflegekräfte.

In diesem Vortrag geben wir Ihnen einen kompakten Überblick, wie der Übergang von den bislang angewandten 6-stufigen Pflegemodellen (z. B. AEDL) zum neuen 4-stufigen Strukturmodell mit Vivendi gelingen wird.

### **Inhalt**

Grundlagen des neuen Strukturmodells; Umsetzung des vierstufigen Strukturmodells in Vivendi (Erstgespräch und Erfassung mit SIS, Maßnahmenplanung mit dem Steuerungsmodul Easyplan, Verlaufsdocumentation, Evaluation mit Easyplan)

### **Zielgruppe**

Pflegefachkräfte, PDLs in stationären sowie ambulanten Einrichtungen, WBLs



09:00 – 16:00 Uhr

### **Berlin**

18. März  
06. September

### **Bad Vilbel**

21. Januar

### **Hamburg**

25. Februar

### **München**

12. Juli

### **Paderborn**

12. Mai  
06. Oktober

\*Hinweis: Die Schulung ist keine durch das Projektbüro EinSTEP ausgerichtete Multiplikatoren-schulung.

## SIS und Vivendi im Detail

### 1. Teil: Grundlagenschulung des Strukturmodells (SIS2.1)\*

#### Inhalt

Vermittlung von Grundkenntnissen des Strukturmodells; Tipps und Hinweise zur individuellen Umsetzung; Personal- und Organisationsentwicklung mit dem Strukturmodell.

#### Dozenten

Anne Muhle und Eva Matzker, beide exam. Altenpflegerinnen, Dipl. Pflegewirtinnen (FH), Qualitätsbeauftragte (TÜV) und durch das EinSTEP-Projektbüro geschulte Multiplikatorinnen.

#### Zielgruppe

Pflegefachkräfte und alle, die sich über das Strukturmodell informieren möchten

 09:00 – 16:00 Uhr

#### Paderborn

03. Februar  
12. April  
23. Juni  
29. September  
07. November

### 2. Teil Ambulant: Umsetzung des neuen Strukturmodells in Vivendi in der ambulanten Pflege (SIS2.2A)\*

Aufbauend auf der allgemeinen Grundlagenschulung des Strukturmodells werden in diesem Seminar die notwendigen Funktionen in Vivendi NG erläutert. Der Ablauf des 4-stufigen Pflegemodells wird in Vivendi NG mit Hilfe der strukturierten Informationssammlung und dem Modul Easyplan verdeutlicht. Die Möglichkeit bestehende Verordnungen/Aufträge in die Planung zu übernehmen bildet einen Schwerpunkt der Maßnahmenplanung.

#### Inhalt

Umsetzung des vierstufigen Strukturmodells in Vivendi (Erstgespräch und Erfassung mit SIS, Maßnahmen-

#### Paderborn

04. Februar  
13. April  
24. Juni  
30. September  
08. November

planung unter Berücksichtigung bestehender Verordnungen/Aufträge mit dem Steuerungsmodul Easyplan, Möglichkeiten der Verlaufsdokumentation und anschließende Evaluation mit Easyplan)

### Zielgruppe

Pflegefachkräfte, PDLs in ambulanten Einrichtungen

 09:00 – 16:00 Uhr

## 2. Teil Stationär: Umsetzung des neuen Strukturmodells in Vivendi in der stationären Pflege (SIS2.2S)\*

Aufbauend auf der allgemeinen Grundlagenschulung des Strukturmodells werden in diesem Seminar die notwendigen Funktionen in Vivendi PD erläutert. Der Ablauf des 4-stufigen Pflegemodells wird in Vivendi PD mit Hilfe der strukturierten Informationssammlung und dem Modul Easyplan verdeutlicht und umgesetzt.

### Inhalt

Umsetzung des vierstufigen Strukturmodells in Vivendi (Erstgespräch und Erfassung mit SIS, Maßnahmenplanung mit dem Steuerungsmodul Easyplan, Verlaufsdokumentation und anschließende Evaluation mit Easyplan)

### Zielgruppe

Pflegefachkräfte, WBLs und PDLs in stationären Einrichtungen

 09:00 – 16:00 Uhr

### Paderborn

04. Februar  
13. April  
24. Juni  
30. September  
08. November

\*Hinweis: Die Schulungen zum Thema SIS und Vivendi im Detail sind keine durch das Projektbüro EinSTEP ausgerichtete Multiplikatorenschulungen.

## **Vivendi Sommerakademie 2016 (VSA) Produktneuheiten kompakt präsentiert**

Produktneuheiten kompakt präsentiert – so lautet das Motto der Vivendi Sommerakademie, die wir von Juni bis August in 10 Städten im Bundesgebiet ausrichten. Für unschlagbare 99,- € pro Person und Tag (zzgl. ges. MwSt., inkl. Getränke und Mittagsimbiss) stellen wir Ihnen kompakt und modulbezogen die Vivendi-Neuheiten der letzten Monate vor. Und weil neue Funktionen und Möglichkeiten in Vivendi auch immer mit Fragen einhergehen, bieten die Veranstaltungen viel Raum, diese umfassend und individuell zu beantworten.

### **Inhalt**

Da die Sommerakademie die Vermittlung von Neuigkeiten zum Ziel hat, stehen die geplanten Inhalte erst kurz vor Beginn der Sommerakademie fest. Diese entnehmen Sie bitte dem Newsletter zur Sommerakademie 2016\*.

### **Zielgruppe**

Vivendi Anwender, die sich modulbezogen einen Überblick über neue Funktionen verschaffen und Ihren Arbeitsalltag durch Tipps und Tricks vereinfachen möchten.

### **Voraussetzungen**

Erste praktische Erfahrungen in Vivendi

 09:30 – 16:00 Uhr

\*Sie erhalten bisher keinen Vivendi-Newsletter? Im Online-Kundenbereich unter [www.connex.de/login](http://www.connex.de/login), »Mein Konto« können Sie diesen mit nur einem Klick bestellen. Oder rufen Sie uns einfach an:  
Tel. 05251 771-0.

Sollten Sie noch keinen Zugang zum Online-Kundenbereich von Connex haben, können Sie Ihr persönliches Nutzerkonto in wenigen Schritten erstellen. Dieser Service steht ausschließlich unseren Kunden zur Verfügung.

## Vivendi Sommerakademie 2016 – Die Termine

|                       | VSA1       | VSA2       | VSA3       | VSA4       | VSA5       |
|-----------------------|------------|------------|------------|------------|------------|
| <b>Bad Vilbel</b>     | 27. Juni   | 28. Juni   | 29. Juni   | 30. Juni   | 01. Juli   |
| <b>Berlin</b>         | 18. Juli   | 19. Juli   | 20. Juli   | 21. Juli   | 22. Juli   |
| <b>Essen</b>          | 15. August | 16. August | 17. August | 18. August | 19. August |
| <b>Hamburg</b>        | 11. Juli   | 12. Juli   | 13. Juli   | 14. Juli   | 15. Juli   |
| <b>Kaiserslautern</b> | 22. August | 23. August | 24. August | 25. August | 26. August |
| <b>Karlsruhe</b>      | 27. Juli   | 28. Juli   | –          | –          | 29. Juli   |
| <b>Lörrach</b>        | 04. Juli   | 05. Juli   | 06. Juli   | 07. Juli   | 08. Juli   |
| <b>Ludwigsburg</b>    | 04. August | 05. August | –          | –          | –          |
| <b>München</b>        | –          | 01. August | 02. August | –          | 03. August |
| <b>Paderborn</b>      | 13. Juni   | 14. Juni   | 15. Juni   | 16. Juni   | 17. Juni   |

**VSA1:** Vivendi NG Ambulant – Verwaltung  
(Stammdatenverwaltung, Abrechnung etc.)

**VSA2:** Vivendi NG Ambulant – Pflegedienste  
(Touren- und Einsatzplanung, Pflegedokumentation etc.)

**VSA3:** Vivendi NG Stationär – Verwaltung

**VSA4:** Vivendi PD – Pflege- und Betreuungsdienst

**VSA5:** Vivendi PEP

## **Webinare Für Einsteiger und Fortgeschrittene**

Lernen Sie doch, wo Sie wollen: im Büro, zu Hause oder unterwegs. Mit unseren Webinaren können Sie jede Woche Ihr Fachwissen rund um Vivendi erweitern – live und online an Ihrem eigenen Rechner. Sie dürfen sich entspannt zurücklehnen und die Präsentation am Bildschirm verfolgen. Jede Woche bereiten wir für Sie neue Themen vor – sowohl für Vivendi-Einsteiger, als auch für Fortgeschrittene. Per Chat-Funktion können Sie auch Fragen stellen. Die Teilnahme ist kostenlos.

### **Inhalt**

Erfahrene Moderatoren präsentieren neue Funktionalitäten und aktuelle Themen rund um Vivendi.

Über aktuelle Webinar-Themen und -Inhalte informieren wir Sie in unserem Vivendi-Newsletter\* und im Netz unter [www.connex.de/webinare](http://www.connex.de/webinare).

### **Anmeldung**

Unter [www.connex.de/webinare](http://www.connex.de/webinare) können Sie sich bis einen Tag vor dem jeweiligen Webinar anmelden.

### **Technische Voraussetzungen**

Die Webinar-Teilnahme erfordert einen Internetanschluss und einen PC-Lautsprecher.

\*Sie erhalten bisher keinen Vivendi-Newsletter? Im Online-Kundenbereich unter [www.connex.de/login](http://www.connex.de/login), »Mein Konto« können Sie diesen mit nur einem Klick bestellen. Oder rufen Sie uns einfach an: Tel. 05251 771-0.

Sollten Sie noch keinen Zugang zum Online-Kundenbereich von Connex haben, können Sie Ihr persönliches Nutzerkonto in wenigen Schritten erstellen. Dieser Service steht ausschließlich unseren Kunden zur Verfügung.



Jeden Donnerstag, 14:00 – 15:00 Uhr

## Anwendertreffen 2016

### Workshops, Austausch und Begegnung

Schon immer pflegen wir den intensiven Austausch mit unseren Anwendern – denn durch die Übertragung Ihrer Vorstellungen und Anforderungen in unsere Software Vivendi werden über 110.000 Mitarbeiter in 6.000 Einrichtungen jeden Tag bei ihrer täglichen Arbeit entlastet. Das traditionelle Anwendertreffen, das wir jährlich in Nord- und Süddeutschland ausrichten, ist eine hervorragende Gelegenheit für den Austausch von Erfahrungen und Ideen.

#### Programm

Zahlreiche Workshops informieren über Produktneuheiten und bieten Gelegenheit zum persönlichen Kennenlernen des Connex-Teams und vieler weiterer kompetenter Gäste. Externe Referenten bereichern das Programm mit wissenschaftlichen und praxisorientierten Konzepten. Freuen Sie sich außerdem auf einen entspannten Abend mit leckerem Essen in gemütlicher Atmosphäre. Eine Liveband sorgt für musikalische Unterhaltung.

#### Ihre Teilnehmerbeiträge helfen

Den Großteil der Teilnehmerbeiträge lassen wir sozialen Projekten zugute kommen. Die erzielten Summen rangieren häufig im sechsstelligen Bereich und eröffnen Kindern und Jugendlichen neue Entwicklungsperspektiven.

#### Termine und Anmeldung

Die beiden Veranstaltungen in Nord- und Süddeutschland finden zwischen November und Dezember 2016 statt. Über die genauen Termine und Workshopinhalte informieren wir Sie in unserem Vivendi-Newsletter\* und im Netz unter [www.connex.de](http://www.connex.de).

Die Anmeldung erfolgt über unseren Online-Kundenbereich unter [www.connex.de/login](http://www.connex.de/login).\*

\*Sie erhalten bisher keinen Vivendi-Newsletter? Im Online-Kundenbereich unter [www.connex.de/login](http://www.connex.de/login), »Mein Konto« können Sie diesen mit nur einem Klick bestellen. Oder rufen Sie uns einfach an: Tel. 05251 771-0.

\*Sollten Sie noch keinen Zugang zum Online-Kundenbereich von Connex haben, können Sie Ihr persönliches Nutzerkonto in wenigen Schritten erstellen. Dieser Service ist kostenfrei und steht ausschließlich unseren Kunden zur Verfügung.

# Weitere Informationen

Dozenten, Terminübersicht, Orte, Preise, AGB



# Dozenten bei Connex

Lernen Sie unsere Vivendi-Spezialisten kennen



**Andrea Thurow**

Service & Consulting

- Vivendi NG Stationär
- Modulübergreifend Schwerpunkt Dateiablage



**Uli Meyer-Stumborg**

Consulting

- Vivendi PEP



**Franz Jakobs**

Service & Consulting

- Vivendi NG Ambulant
- Vivendi Mobil



Nur unter optimalen Bedingungen lassen sich nachhaltige Schulungserfolge erzielen. Daher legen wir großen Wert auf exzellente Seminarleiter mit Branchenfachwissen sowie modern ausgestattete Schulungsräume.



**Marcel Grube**

Consulting

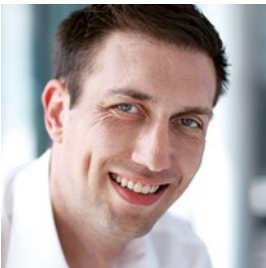
- Vivendi NG Ambulant
- Vivendi Mobil
- Vivendi PEP



**Nancy Schwittay-Micke**

Service & Consulting

- Vivendi PD



**Thomas Isenrath**

Consulting

- Vivendi PD
- Vivendi PEP



**Daniel Theune**

Consulting

- Vivendi NG Stationär
- Vivendi PD



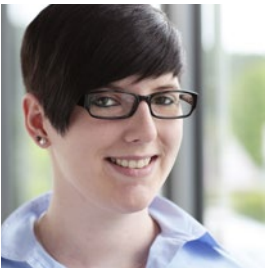
**Swend Weber**  
Service & Consulting

- Vivendi PEP



**Kai Uwe Soppa**  
Consulting

- Vivendi NG Stationär
- Vivendi NG Ambulant



**Kathrin Blome**  
Service & Consulting

- Vivendi NG Ambulant
- Vivendi Mobil



**Andreas Koch**  
Service & Consulting

- Vivendi NG Ambulant
- Vivendi Mobil

# Terminübersicht

Alle Veranstaltungen auf einen Blick

## Bad Vilbel

### Januar

21. SIS und Vivendi Kompakt (SIS1)

### Juni

27. Sommerakademie: Vivendi NG Ambulant – Verwaltung (VSA1)
28. Sommerakademie: Vivendi NG Ambulant – Pflegedienste (VSA2)
29. Sommerakademie: Vivendi NG Stationär – Verwaltung (VSA3)
30. Sommerakademie: Vivendi PD – Pflege- und Betreuungsdienst (VSA4)

### Juli

01. Sommerakademie: Vivendi PEP (VSA5)

## Berlin

### Februar

17. Der wirtschaftliche und verlässliche Dienstplan (SDM)
18. Vivendi PEP: Kompakt an einem Tag für Dienstplaner (PEP1)
19. Vivendi PEP: Kompakt an einem Tag für Personaler (PEP2)
22. Vivendi NG Ambulant: Kompakt an einem Tag (NGA1)
23. Vivendi NG Ambulant: Touren- und Einsatzplanung (NGA3)
24. Vivendi PD: Medikation, Behandlungspflege und Wundmanagement (PD1)
25. Vivendi PD: Planung und tägliche Dokumentation (PD2)
26. Vivendi NG Stationär: Kompakt an einem Tag (NGS1)

### März

18. SIS und Vivendi Kompakt (SIS1)

### Juli

18. Sommerakademie: Vivendi NG Ambulant – Verwaltung (VSA1)
19. Sommerakademie: Vivendi NG Ambulant – Pflegedienste (VSA2)
20. Sommerakademie: Vivendi NG Stationär – Verwaltung (VSA3)

21. Sommerakademie: Vivendi PD – Pflege- und Betreuungsdienst (VSA4)
22. Sommerakademie: Vivendi PEP (VSA5)

### **September**

06. SIS und Vivendi Kompakt (SIS1)
07. Vivendi PD: Medikation, Behandlungspflege und Wundmanagement (PD1)
08. Vivendi PD: Planung und tägliche Dokumentation (PD2)
09. Vivendi NG Stationär: Kompakt an einem Tag (NGS1)
12. Vivendi PEP: Kompakt an einem Tag für Dienstplaner (PEP1)
13. Vivendi PEP: Kompakt an einem Tag für Personaler (PEP2)
14. Vivendi NG Ambulant: Kompakt an einem Tag (NGA1)
15. Vivendi NG Ambulant: Touren- und Einsatzplanung (NGA3)

### **Essen**

#### **August**

15. Sommerakademie: Vivendi NG Ambulant – Verwaltung (VSA1)
16. Sommerakademie: Vivendi NG Ambulant – Pflegedienste (VSA2)
17. Sommerakademie: Vivendi NG Stationär – Verwaltung (VSA3)
18. Sommerakademie: Vivendi PD – Pflege- und Betreuungsdienst (VSA4)
19. Sommerakademie: Vivendi PEP (VSA5)

### **Hamburg**

#### **Februar**

25. SIS und Vivendi Kompakt (SIS1)

#### **April**

04. Vivendi NG Stationär: Kompakt an einem Tag (NGS1)
07. Vivendi PEP: Kompakt an einem Tag für Dienstplaner (PEP1)
08. Vivendi PEP: Kompakt an einem Tag für Personaler (PEP2)
14. Vivendi PD: Medikation, Behandlungspflege und Wundmanagement (PD1)
15. Vivendi PD: Planung und tägliche Dokumentation (PD2)
18. Vivendi NG Ambulant: Kompakt an einem Tag (NGA1)
19. Vivendi NG Ambulant: Touren- und Einsatzplanung (NGA3)

#### **Juli**

11. Sommerakademie: Vivendi NG Ambulant – Verwaltung (VSA1)
12. Sommerakademie: Vivendi NG Ambulant – Pflegedienste (VSA2)
13. Sommerakademie: Vivendi NG Stationär – Verwaltung (VSA3)
14. Sommerakademie: Vivendi PD – Pflege- und Betreuungsdienst (VSA4)

15. Sommerakademie: Vivendi PEP (VSA5)

### **Oktober**

06. Vivendi PEP: Kompakt an einem Tag für Dienstplaner (PEP1)
07. Vivendi PEP: Kompakt an einem Tag für Personaler (PEP2)
10. Vivendi NG Ambulant: Kompakt an einem Tag (NGA1)
11. Vivendi NG Ambulant: Touren- und Einsatzplanung (NGA3)
12. Vivendi NG Stationär: Kompakt an einem Tag (NGS1)
13. Vivendi PD: Medikation, Behandlungspflege und Wundmanagement (PD1)
14. Vivendi PD: Planung und tägliche Dokumentation (PD2)

## **Kaiserslautern**

### **August**

22. Sommerakademie: Vivendi NG Ambulant – Verwaltung (VSA1)
23. Sommerakademie: Vivendi NG Ambulant – Pflegedienste (VSA2)
24. Sommerakademie: Vivendi NG Stationär – Verwaltung (VSA3)
25. Sommerakademie: Vivendi PD – Pflege- und Betreuungsdienst (VSA4)
26. Sommerakademie: Vivendi PEP (VSA5)

## **Karlsruhe**

### **Juli**

27. Sommerakademie: Vivendi NG Ambulant – Verwaltung (VSA1)
28. Sommerakademie: Vivendi NG Ambulant – Pflegedienste (VSA2)
29. Sommerakademie: Vivendi PEP (VSA5)

### **Oktober**

11. Vivendi PD: Medikation, Behandlungspflege und Wundmanagement (PD1)
12. Vivendi PD: Planung und tägliche Dokumentation (PD2)
17. Vivendi NG Ambulant: Kompakt an einem Tag (NGA1)
18. Vivendi NG Ambulant: Touren- und Einsatzplanung (NGA3)
19. Vivendi NG Stationär: Kompakt an einem Tag (NGS1)
24. Vivendi PEP: Kompakt an einem Tag für Dienstplaner (PEP1)
25. Vivendi PEP: Kompakt an einem Tag für Personaler (PEP2)

## **Lörrach**

### **Juli**

04. Sommerakademie: Vivendi NG Ambulant – Verwaltung (VSA1)
05. Sommerakademie: Vivendi NG Ambulant – Pflegedienste (VSA2)

06. Sommerakademie: Vivendi NG Stationär – Verwaltung (VSA3)
07. Sommerakademie: Vivendi PD – Pflege- und Betreuungsdienst (VSA4)
08. Sommerakademie: Vivendi PEP (VSA5)

### Ludwigsburg

#### August

04. Sommerakademie: Vivendi NG Ambulant – Verwaltung (VSA1)
05. Sommerakademie: Vivendi NG Ambulant – Pflegedienste (VSA2)

### München

#### Juni

02. Vivendi NG Ambulant: Kompakt an einem Tag (NGA1)
03. Vivendi NG Ambulant: Touren- und Einsatzplanung (NGA3)
06. Vivendi NG Stationär: Kompakt an einem Tag (NGS1)
07. Vivendi PD: Medikation, Behandlungspflege und Wundmanagement (PD1)
08. Vivendi PD: Planung und tägliche Dokumentation (PD2)
09. Vivendi PEP: Kompakt an einem Tag für Dienstplaner (PEP1)
10. Vivendi PEP: Kompakt an einem Tag für Personaler (PEP2)

#### Juli

12. SIS und Vivendi Kompakt (SIS1)

#### August

01. Sommerakademie: Vivendi NG Ambulant – Pflegedienste (VSA2)
02. Sommerakademie: Vivendi NG Stationär – Verwaltung (VSA3)
03. Sommerakademie: Vivendi PEP (VSA5)

#### September

20. Vivendi NG Ambulant: Kompakt an einem Tag (NGA1)
21. Vivendi NG Ambulant: Touren- und Einsatzplanung (NGA3)

### Paderborn

#### Januar

19. Vivendi NG Ambulant: Kompakt an einem Tag (NGA1)
20. Vivendi NG Ambulant: Abrechnung und Auswertung (NGA2)
27. Vivendi PEP: Kompakt an einem Tag für Personaler (PEP2)



**Februar**

- 03. SIS und Vivendi im Detail – 1. Teil: Grundlagenschulung des Strukturmodells (SIS2.1)
- 04. SIS und Vivendi im Detail – 2. Teil Ambulant: Umsetzung des Strukturmodells (SIS2.2A)
- 04. SIS und Vivendi im Detail – 2. Teil Stationär: Umsetzung des Strukturmodells (SIS2.2S)
- 10. Vivendi PD: Medikation, Behandlungspflege und Wundmanagement (PD1)
- 11. Vivendi PD: Planung und tägliche Dokumentation (PD2)
- 15. Vivendi PEP: Kompakt an einem Tag für Dienstplaner (PEP1)
- 16. Vivendi PEP: Dienstplangestaltung für Fortgeschrittene (PEP4)
- 17. Vivendi NG Stationär: Cockpitauswertungen und Berichte (NGS5)
- 18. Vivendi NG Ambulant: Touren- und Einsatzplanung (NGA3)
- 22. Vivendi NG Stationär: Kompakt an einem Tag (NGS1)
- 23. Vivendi NG Stationär: Abrechnung und Auswertung (NGS2)
- 24. Vivendi NG Stationär: Verfügungsgeldverwaltung (NGS3)

**März**

- 01. Vivendi NG Ambulant: Kompakt an einem Tag (NGA1)
- 02. Vivendi NG Ambulant: Touren- und Einsatzplanung (NGA3)
- 03. Vivendi NG Ambulant: Fachleistungen & Co. (NGA4)
- 04. Vivendi NG Ambulant: Cockpitauswertungen und Berichte (NGA5)
- 14. Vivendi NG Stationär: Kompakt an einem Tag (NGS1)
- 15. Vivendi NG Stationär: Abrechnung und Auswertung (NGS2)
- 16. Der wirtschaftliche und verlässliche Dienstplan (SDM)

**April**

- 05. Modulübergreifend: Vivendi-Reporting für Einsteiger (VIV1)
- 06. Modulübergreifend: Dokumentenmanagement mit der Vivendi Dateiablage (NGV1)
- 07. Modulübergreifend: Kennzahlcockpit für Fortgeschrittene (NGV2)
- 12. SIS und Vivendi im Detail – 1. Teil: Grundlagenschulung des Strukturmodells (SIS2.1)
- 13. SIS und Vivendi im Detail – 2. Teil Ambulant: Umsetzung des Strukturmodells (SIS2.2A)
- 13. SIS und Vivendi im Detail – 2. Teil Stationär: Umsetzung des Strukturmodells (SIS2.2S)
- 14. Vivendi PEP: Kompakt an einem Tag für Personaler (PEP2)
- 18. Vivendi PEP: Kompakt an einem Tag für Dienstplaner (PEP1)
- 19. Vivendi PEP: Dienstplangestaltung für Fortgeschrittene (PEP4)
- 21. Vivendi NG Ambulant: Abrechnung und Auswertung (NGA2)
- 25. Vivendi PD: Medikation, Behandlungspflege und Wundmanagement (PD1)
- 26. Vivendi PD: Planung und tägliche Dokumentation (PD2)
- 27. Vivendi PD: Prozessoptimierung mit Vivendi PD (PD3)
- 28. Vivendi PD: Lehrgang für Administratoren (PD4)
- 29. Vivendi PD: Tagespflege (PD5)

### **Mai**

10. Vivendi NG Ambulant: Kompakt an einem Tag (NGA1)
11. Vivendi NG Ambulant: Abrechnung und Auswertung (NGA2)
12. SIS und Vivendi Kompakt (SIS1)
31. Vivendi PEP: Kompakt an einem Tag für Dienstplaner (PEP1)

### **Juni**

01. Vivendi PEP: Kompakt an einem Tag für Personaler (PEP2)
07. Vivendi NG Stationär: Kompakt an einem Tag (NGS1)
08. Vivendi NG Stationär: Abrechnung und Auswertung (NGS2)
09. Vivendi NG Ambulant: Touren- und Einsatzplanung (NGA3)
13. Sommerakademie: Vivendi NG Ambulant – Verwaltung (VSA1)
14. Sommerakademie: Vivendi NG Ambulant – Pflegedienste (VSA2)
15. Sommerakademie: Vivendi NG Stationär – Verwaltung (VSA3)
16. Sommerakademie: Vivendi PD – Pflege- und Betreuungsdienst (VSA4)
17. Sommerakademie: Vivendi PEP (VSA5)
23. SIS und Vivendi im Detail – 1. Teil: Grundlagenschulung des Strukturmodells (SIS2.1)
24. SIS und Vivendi im Detail – 2. Teil Ambulant: Umsetzung des Strukturmodells (SIS2.2A)
24. SIS und Vivendi im Detail – 2. Teil Stationär: Umsetzung des Strukturmodells (SIS2.2S)
27. Vivendi PD: Medikation, Behandlungspflege und Wundmanagement (PD1)
28. Vivendi PD: Planung und tägliche Dokumentation (PD2)

### **Juli**

04. Vivendi NG Stationär: Kompakt an einem Tag (NGS1)
05. Vivendi NG Stationär: Abrechnung und Auswertung (NGS2)
06. Vivendi NG Ambulant: Kompakt an einem Tag (NGA1)
07. Vivendi NG Ambulant: Touren- und Einsatzplanung (NGA3)

### **August**

09. Vivendi PEP: Kompakt an einem Tag für Dienstplaner (PEP1)
10. Vivendi PEP: Kompakt an einem Tag für Personaler (PEP2)
11. Vivendi NG Ambulant: Abrechnung und Auswertung (NGA2)
30. Modulübergreifend: Kennzahlcockpit für Fortgeschrittene (NGV2)

### **September**

06. Vivendi NG Ambulant: Kompakt an einem Tag (NGA1)
07. Vivendi NG Ambulant: Abrechnung und Auswertung (NGA2)
08. Vivendi NG Ambulant: Fachleistungen & Co. (NGA4)
09. Vivendi NG Ambulant: Cockpitauswertungen und Berichte (NGA5)
12. Vivendi NG Stationär: Kompakt an einem Tag (NGS1)

13. Vivendi NG Stationär: Abrechnung und Auswertung (NGS2)
14. Vivendi NG Stationär: Verfügungsgeldverwaltung (NGS3)
15. Vivendi NG Stationär: Cockpitauswertungen und Berichte (NGS5)
20. Vivendi PEP: Kompakt an einem Tag für Dienstplaner (PEP1)
21. Vivendi PEP: Dienstplangestaltung für Fortgeschrittene (PEP4)
22. Vivendi PEP: Kompakt an einem Tag für Personaler (PEP2)
28. Der wirtschaftliche und verlässliche Dienstplan (SDM)
29. SIS und Vivendi im Detail – 1. Teil: Grundlagenschulung des Strukturmodells (SIS2.1)
30. SIS und Vivendi im Detail – 2. Teil Ambulant: Umsetzung des Strukturmodells (SIS2.2A)
30. SIS und Vivendi im Detail – 2. Teil Stationär: Umsetzung des Strukturmodells (SIS2.2S)

### **Oktober**

05. Modulübergreifend: Dokumentenmanagement mit der Vivendi Dateiablage (NGV1)
06. SIS und Vivendi Kompakt (SIS1)
07. Vivendi NG Ambulant: Touren- und Einsatzplanung (NGA3)
24. Vivendi PD: Medikation, Behandlungspflege und Wundmanagement (PD1)
25. Vivendi PD: Planung und tägliche Dokumentation (PD2)
26. Vivendi PD: Prozessoptimierung mit Vivendi PD (PD3)
27. Vivendi PD: Lehrgang für Administratoren (PD4)

### **November**

03. Modulübergreifend: Vivendi-Reporting für Einsteiger (VIV1)
07. Vivendi PEP: Kompakt an einem Tag für Personaler (PEP2)
07. SIS und Vivendi im Detail – 1. Teil: Grundlagenschulung des Strukturmodells (SIS2.1)
08. SIS und Vivendi im Detail – 2. Teil Ambulant: Umsetzung des Strukturmodells (SIS2.2A)
08. SIS und Vivendi im Detail – 2. Teil Stationär: Umsetzung des Strukturmodells (SIS2.2S)
09. Vivendi NG Stationär: Kompakt an einem Tag (NGS1)
10. Vivendi NG Stationär: Abrechnung und Auswertung (NGS2)
21. Vivendi NG Ambulant: Kompakt an einem Tag (NGA1)
22. Vivendi NG Ambulant: Touren- und Einsatzplanung (NGA3)

### **Dezember**

01. Vivendi NG Ambulant: Abrechnung und Auswertung (NGA2)
05. Vivendi PD: Tagespflege (PD5)
06. Vivendi PEP: Kompakt an einem Tag für Dienstplaner (PEP1)
07. Vivendi PEP: Dienstplangestaltung für Fortgeschrittene (PEP4)

# Veranstaltungsorte

Ganz in Ihrer Nähe

## **Bad Vilbel**

Lahmeyer International,  
Friedberger Straße 173,  
61118 Bad Vilbel

Connex GmbH,  
Im Rosengarten 25a,  
61118 Bad Vilbel

## **Berlin**

St. Michaels-Heim,  
Bismarckallee 23,  
14193 Berlin

Connex GmbH,  
Duisburger Str. 9,  
10707 Berlin

## **Essen**

Welcome Hotel Essen,  
Schützenbahn 58,  
45127 Essen

## **Hamburg**

Connex GmbH,  
Hammerbrookstr. 90,  
20097 Hamburg

## **Kaiserslautern**

Das Brauhaus an der  
Gartenschau,  
Forellenstraße 6,  
67659 Kaiserslautern

## **Karlsruhe**

Alten- und Pflege-  
zentrum St. Anna,  
Rüppurrer Straße 29,  
76137 Karlsruhe

## **Lörrach**

Gevita Senioren  
Residenz Lörrach,  
Friedrich-Hecker-Str. 30,  
79539 Lörrach

## **Ludwigsburg**

mC Seniorenstift,  
Thouretallee 3,  
71638 Ludwigsburg

## **München**

Connex GmbH,  
Gaßnerstr. 15,  
80639 München

## **Paderborn**

Connex GmbH,  
Balhorne Feld 11,  
33106 Paderborn

Bitte beachten Sie,  
dass es in seltenen  
Fällen zu einer Än-  
derung in Bezug auf  
den Veranstaltungsort  
kommen kann. In  
diesem Fall entnehmen  
Sie den neuen Veran-  
staltungsort bitte Ihrer  
Anmeldebestätigung.

# Preise und Rabatte

Investieren Sie in Ihr Wissen

## Seminare

169,- €/Person und Tag\* (Rabatt möglich)

## Specials

SIS und Vivendi: 169,- €/Person und Tag\* (Rabatt möglich)

Sommerakademie: 99,- €/Person und Tag\*

Anwendertreffen: 199,- €/Person (2 Tage, inkl. Abendveranstaltung)\*

Webinare: kostenlos

## Rabatte

Melden Sie sich für mehrere aufeinander aufbauende Seminare an und sparen Sie bis zu 20%. 2 Seminare: 10% Rabatt; 3 Seminare: 20% Rabatt. Bei Anmeldung von mindestens 3 Teilnehmern für dasselbe Seminar erhalten Sie pro Person 20% Rabatt. Die Anmeldung muss in einem Buchungsvorgang erfolgen. Rabatte sind nicht miteinander kombinierbar.

Sommerakademie und Anwendertreffen sind von Rabatten ausgeschlossen.

\* Zzgl. ges. Mehrwertsteuer, inkl. Getränke und Mittagsimbiss.

Individuelle Seminarunterlagen sowie die Teilnehmerbescheinigung werden nach dem Seminar per E-Mail zugesendet.

# Anmeldung und Teilnahmebedingungen

Wissenswertes und Kleingedrucktes

## Anmeldung

Die Anmeldung zu den Veranstaltungen erfolgt über den Vivendi-Kundenbereich im Internet unter **www.vivendi-seminare.de**. Falls Sie noch nicht über ein persönliches Nutzerkonto verfügen, können Sie dieses in wenigen Schritten erstellen.

**i** Ihr kostenfreies, persönliches Nutzerkonto ermöglicht außerdem das Herunterladen von Vivendi-Updates sowie den Zugriff auf sämtliche Dokumente aus unserer Wissensdatenbank (z.B. Schulungsunterlagen, FAQ, Video-Tutorials). Zudem können Sie den Vivendi-Newsletter bestellen, in dem wir Sie regelmäßig über Produktneuheiten, aktuelle Veranstaltungen u.v.m. informieren. Nutzen Sie auch den Vivendi WebDesk für einen jederzeitigen Überblick Ihrer persönlichen Support-Anfragen.

## Teilnahmebedingungen

### Anmeldung

Die Bearbeitung von Seminaranmeldungen erfolgt in der Reihenfolge der Anmeldung. Ihre Anmeldung wird von uns per E-Mail bestätigt und ist von diesem Moment an verbindlich.

**Rechnung**

Mit der Anmeldebestätigung erhalten Sie eine elektronische Rechnung. Achten Sie daher bitte bei der Anmeldung auf eine korrekte Firmierung und Rechnungsanschrift.

**Nichtteilnahme / Storno**

Bei Stornierung bis 21 Tage vor der Veranstaltung werden die Gebühren in voller Höhe, bei Stornierung zwischen 20 und 8 Tage vor dem Termin zu 50 % erstattet. Ab 7 Tage vor dem Termin bzw. bei nicht erfolgter Teilnahme ist keine Erstattung möglich. Stornos werden erst mit Bestätigung durch Connex wirksam.

**Teilnehmerwechsel**

Ein Austausch des Teilnehmers ist jederzeit möglich, einschließlich der Ausstellung der Seminarbescheinigung auf den neuen Teilnehmer. Eine Änderung der Rechnung ist jedoch nicht möglich. Bitte informieren Sie uns möglichst frühzeitig über einen gewünschten Wechsel des Teilnehmers.

**Seminarabsage**

Wir behalten uns vor, Veranstaltungen auf Grund einer zu geringen Teilnehmerzahl abzusagen oder zu verlegen. Der Teilnehmer wird in diesem Fall spätestens 3 Werktage vor Veranstaltungsbeginn per E-Mail benachrichtigt. Bei Ausfall einer Veranstaltung durch Krankheit des Tutors, höhere Gewalt oder sonstige unvorhersehbare Ereignisse besteht kein Anspruch auf Durchführung der Veranstaltung. In allen Fällen erfolgt keine Übernahme von Reise- und Übernachtungskosten sowie von durch Arbeitsausfall entstehenden Auslagen.

**Datenschutz**

Die erhobenen Teilnehmerdaten werden für interne Verwaltungszwecke gemäß den geltenden Datenschutzbestimmungen elektronisch verarbeitet und nicht an Dritte weitergegeben.

**Sie haben Fragen?**

Sie erreichen unser Seminar-Team unter Tel. +49 5251 771-0 (08:00 – 16:30 Uhr) oder per E-Mail unter [seminare@connex.de](mailto:seminare@connex.de). Wir helfen Ihnen gerne weiter!

---

# Connex Vivendi

Die Software für das Sozialwesen

Connex GmbH | Balhorne Feld 11 | D-33106 Paderborn

FON +49 5251 771-0 (Vertrieb -170) | FAX +49 5251 771-199  
seminare@connex.de | [www.vivendi-seminare.de](http://www.vivendi-seminare.de)

---